

Wap

ASPIRADOR DE ÁGUA E PÓ

GTW INOX 50i

USO PROFISSIONAL

2600W

DE POTÊNCIA



EQUIPADO COM DOIS MOTORES

COM 2600W DE POTÊNCIA O GTW INOX 50i CONTA COM DOIS MOTORES TENDO UM PODER DE LIMPEZA AINDA MAIOR.



FUNÇÃO AUTOLIMPEZA

SISTEMA INTEGRADO QUE LIMPA AUTOMATICAMENTE O FILTRO DO ASPIRADOR, REMOVENDO A POEIRA E OS DETRITOS, SEM A NECESSIDADE DE CONTATO COM A SUJEIRA.



RODAS E ALÇA
MAIOR FACILIDADE NO TRANSPORTE DO PRODUTO

MAIS MOBILIDADE
ALCANÇA ATÉ 8 METROS SEM MUDAR DE TOMADA

DRENO DE ÁGUA
FÁCIL LIMPEZA E MANUTENÇÃO



BOCAL DE SOPRO
PARA SOPRAR FOLHAS OU ENCHER INFLÁVEIS

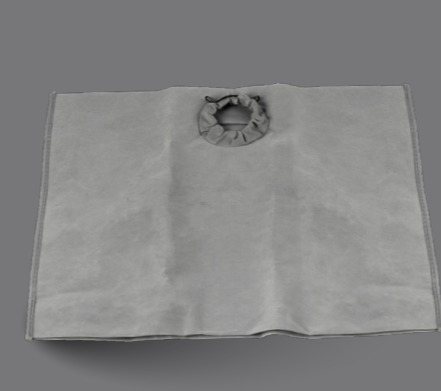
PORTA ACESSÓRIOS
MAIS PRATICIDADE COM ACESSÓRIOS A MÃO

MAIS EFICIÊNCIA E PRATICIDADE NA HORA DA LIMPEZA

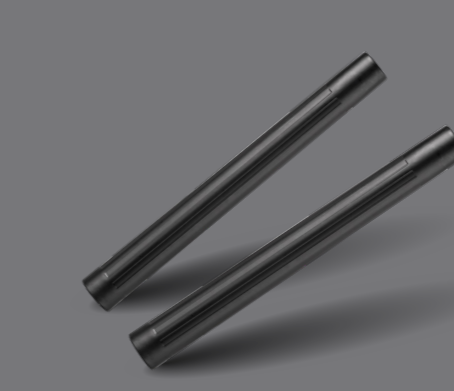
CONJUNTO COMPLETO DE ACESSÓRIOS PARA TODAS AS NECESSIDADES



Filtro HEPA



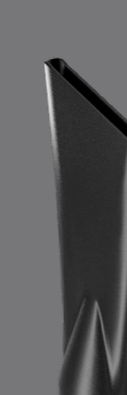
Filtro de Tecido Lavável



2 extensões retas



Bico Escova



Bico Canto

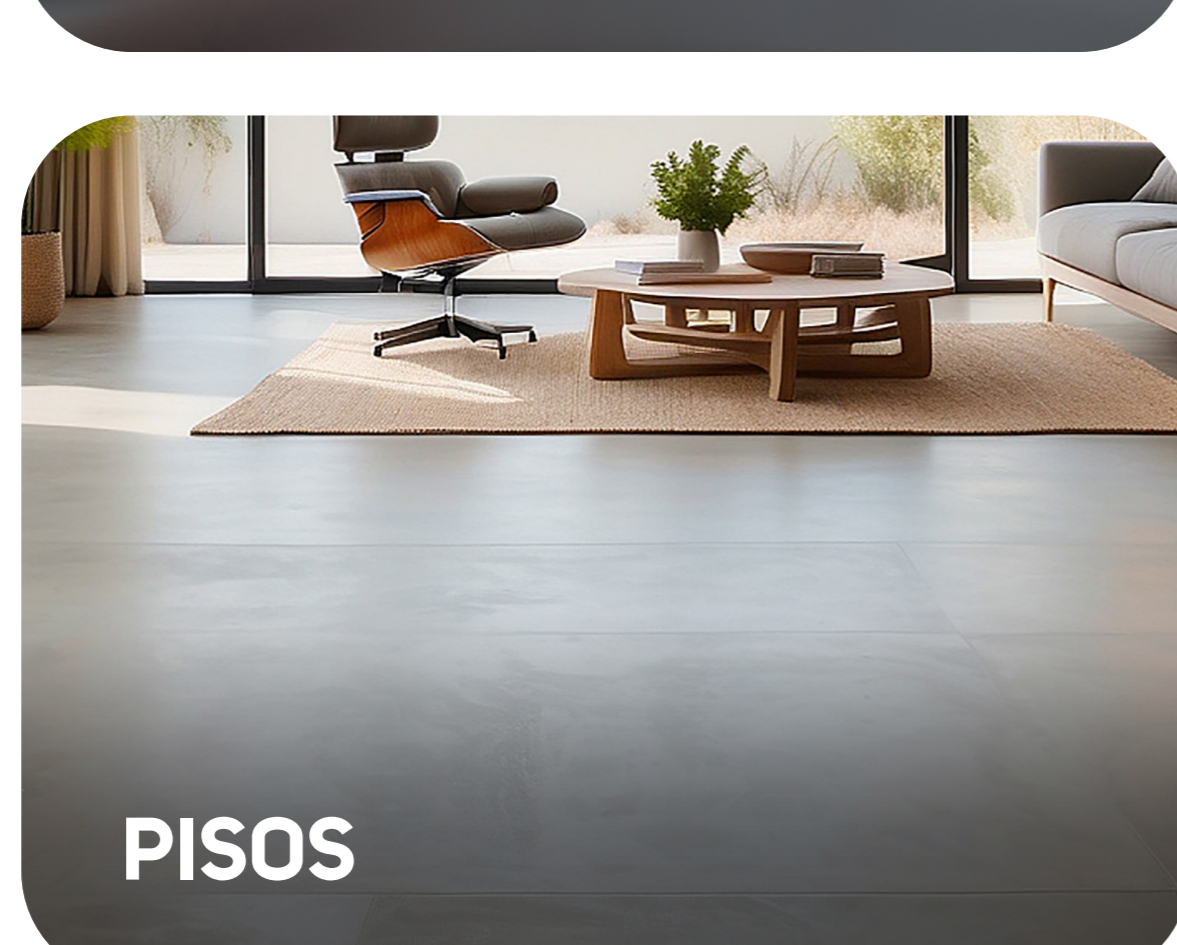


Bico múltiplo

IDEAL PARA



CARROS



PISOS



TAPETES



ESTOFADOS



COLCHÃO

ESPECIFICAÇÕES TÉCNICAS

Produto: Aspirador WAP GTW INOX 50i
Tensão: 127/220 V
Potência elétrica: 2600W
Capacidade total do recipiente: 50 L
Capacidade útil para líquidos: 27 L
Capacidade útil para sólidos: 27,5 L
Comprimento da mangueira: 2,5 m
Comprimento do cabo elétrico: 4 m
Dimensões do produto (C x L x A): 50 x 55 x 78 cm

SAIBA MAIS



Wap