

Wap

CATÁLOGO DE PEÇAS PARA REPOSIÇÃO



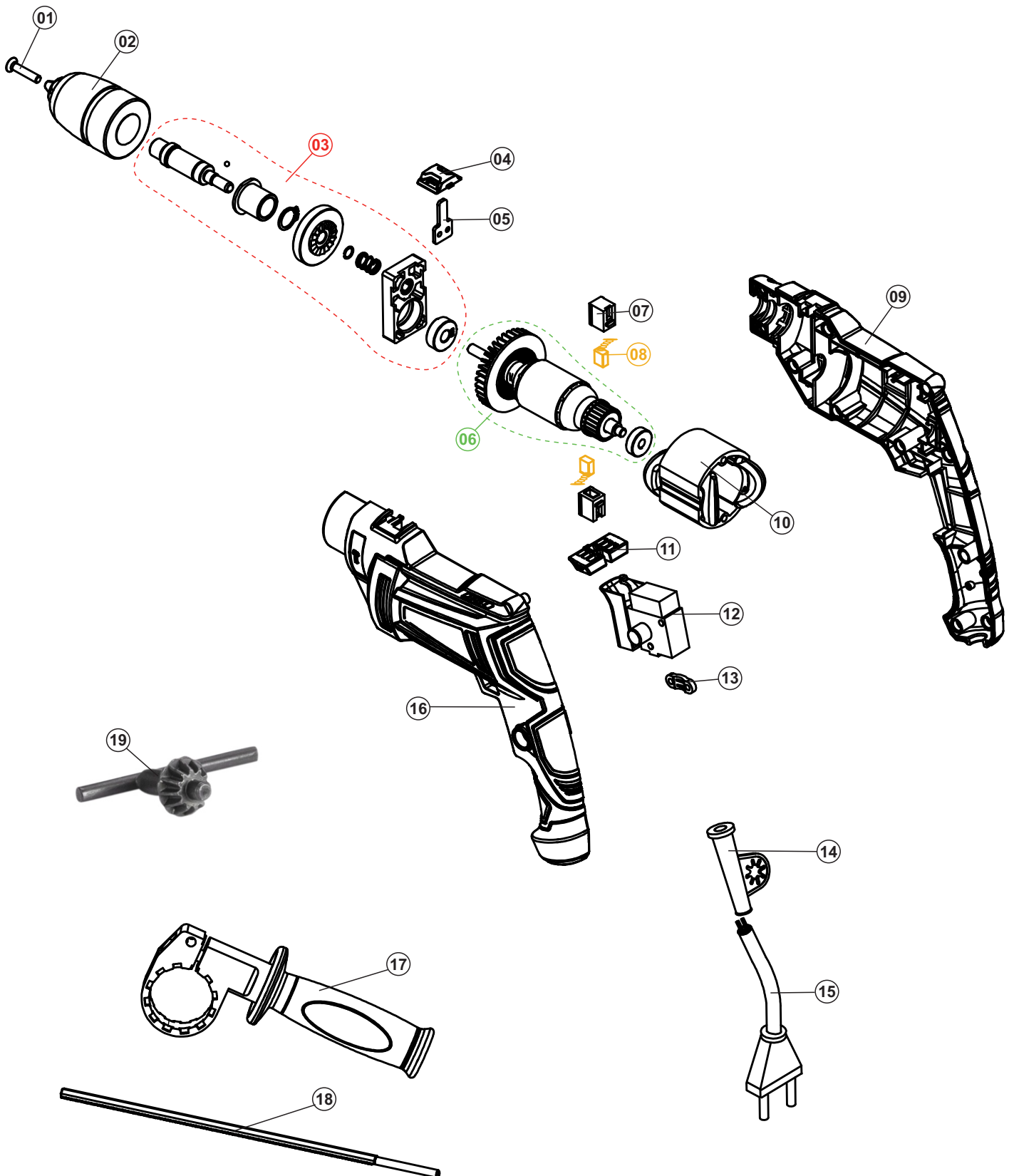
FURADEIRA E PARAFUSADEIRA DE IMPACTO WAP WF 700 FE13

FW010701 (127V)
FW010702 (220V)

REVISÃO:00 SETEMBRO/2024
REFERENCIA - VEG02.205

O conteúdo deste documento não deve ser reproduzido ou cedido a terceiros sem a autorização prévia da Fresnomaq Indústria de Máquinas S/A

Vista Explodida



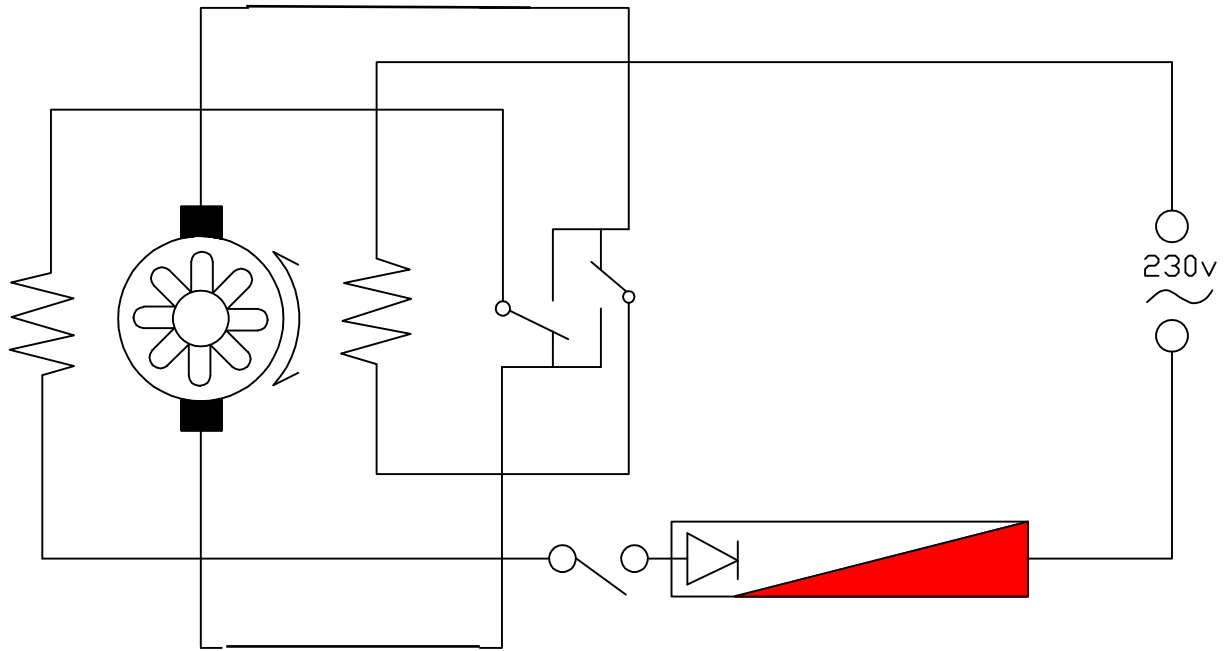
Lista de Peças

POS	CÓDIGO	DESCRIÇÃO	QUANT.	FOTO ILUSTRATIVA
1	FW010929	PARAFUSO DO MANDRIL	1	
2	FW010930	MANDRIL	1	
3	FW010931	KIT ENGRENAGEM	1	
4	FW010932	SELETOR DE FUNÇÃO	1	
5	FW010933	CHAVE DO SELETOR DE FUNÇÃO	1	
6	FW010934	INDUZIDO 127V	1	
	FW010935	INDUZIDO 220V	1	
7	FW010936	SUPORTE DA ESCOVA	2	
8	FW010937	KIT ESCOVA DE CARVÃO	1	
9	FW010938	CARENAGEM DIREITA	1	

Lista de Peças

POS	CÓDIGO	DESCRIÇÃO	QUANT.	FOTO ILUSTRATIVA
10	FW010939	BOBINA 127V	1	
	FW010940	BOBINA 220V		
11	FW010941	BOTAO DE REVERSÃO	1	
12	FW010942	INTERRUPTOR 6A 250V	1	
13	FW010943	PRENSA CABO	1	
14	FW010944	PASSA CABO	1	
15	FW010945	CABO ELÉTRICO 2x0,75mm	1	
16	FW010946	CARENAGEM ESQUERDA	1	
17	FW010947	PUNHO AUXILIAR	1	
18	FW010948	REGUA	1	
19	FW010955	CHAVE DO MANDRIL	1	
*	FW010703	CX WAP PARAF E FURAD DE IMPAC 1/2" WF 700 FE13	1	
*	FW010704	MANUAL DE INSTR WAP PARAF E FURAD DE IMPAC 1/2" WF 700 FE13	1	
*	ECB00304	ETIQ C. BAR WAP PARAF E FURAD DE IMPCT 1/2" WF 700 FE13 127V	1	
*	ECB00305	ETIQ C. BAR WAP PARAF E FURAD DE IMPCT 1/2" WF 700 FE13 220V	1	

Diagrama Eléctrico



Lista de Revisões

N°	DESCRIÇÃO	DATA
00	Emissão inicial	17/09/2024



Fresnomaq Indústria de Máquinas S/A
Tel.: (41) 3513-9600 - Fax: (41) 3513-9630
Rua Antônio Singer, 200 - São José dos Pinhais, PR, Brasil
www.wap.ind.br - wap@wap.ind.br