

Wap

CATÁLOGO DE PEÇAS PARA REPOSIÇÃO



ECO POWER 2200
FW005868 (127V)
FW005869 (220V)

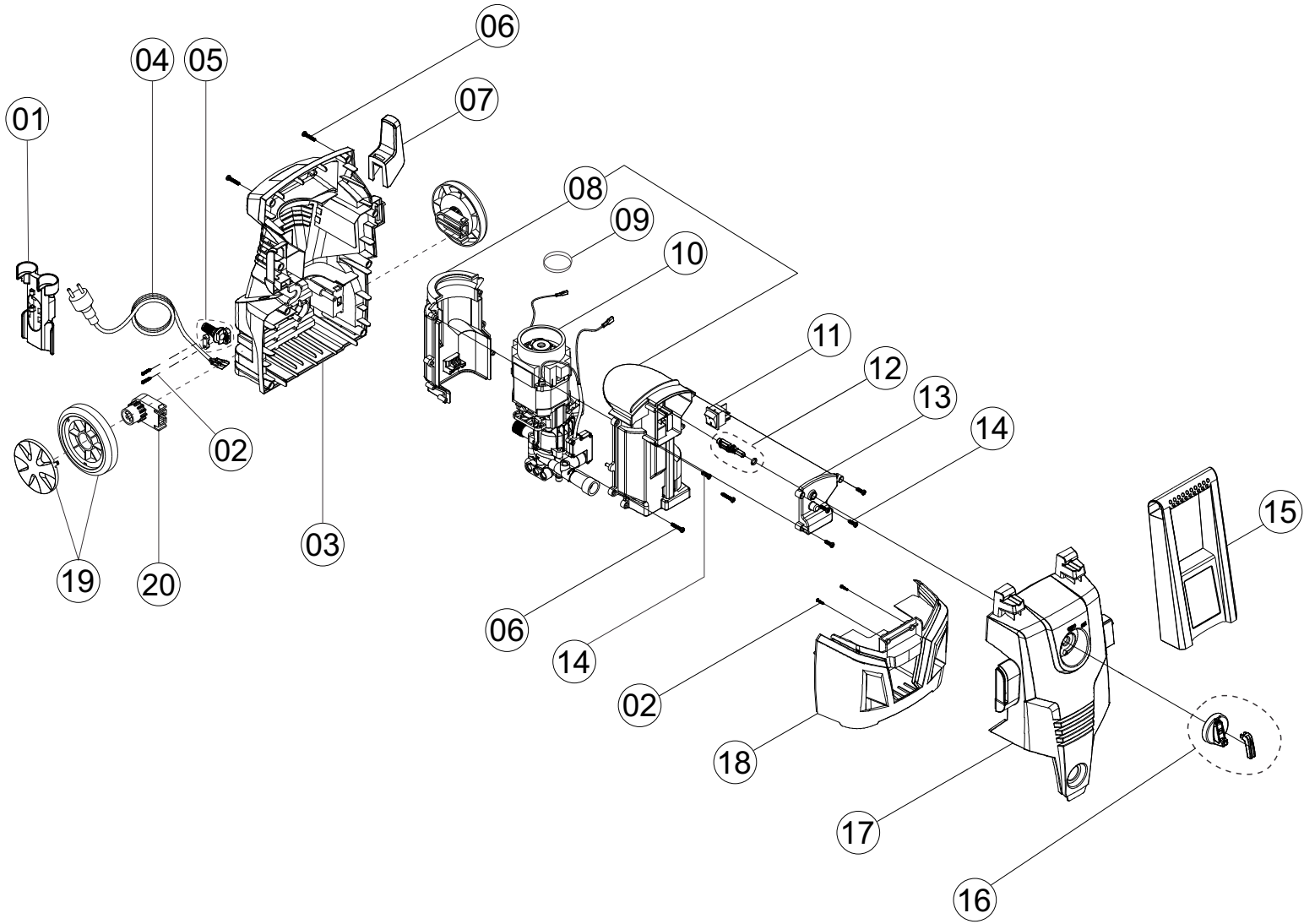


ECO POWER ULTRA 2200
FW007672 (127V)
FW007673 (220V)

LAVADORA DE ALTA PRESSÃO ECO POWER 2200
DESOBSTRUIDORA DE ALTA PRESSÃO ECO POWER ULTRA 2200

REVISÃO: 04 - AGOSTO/2021
REFERÊNCIA: VEG02.025

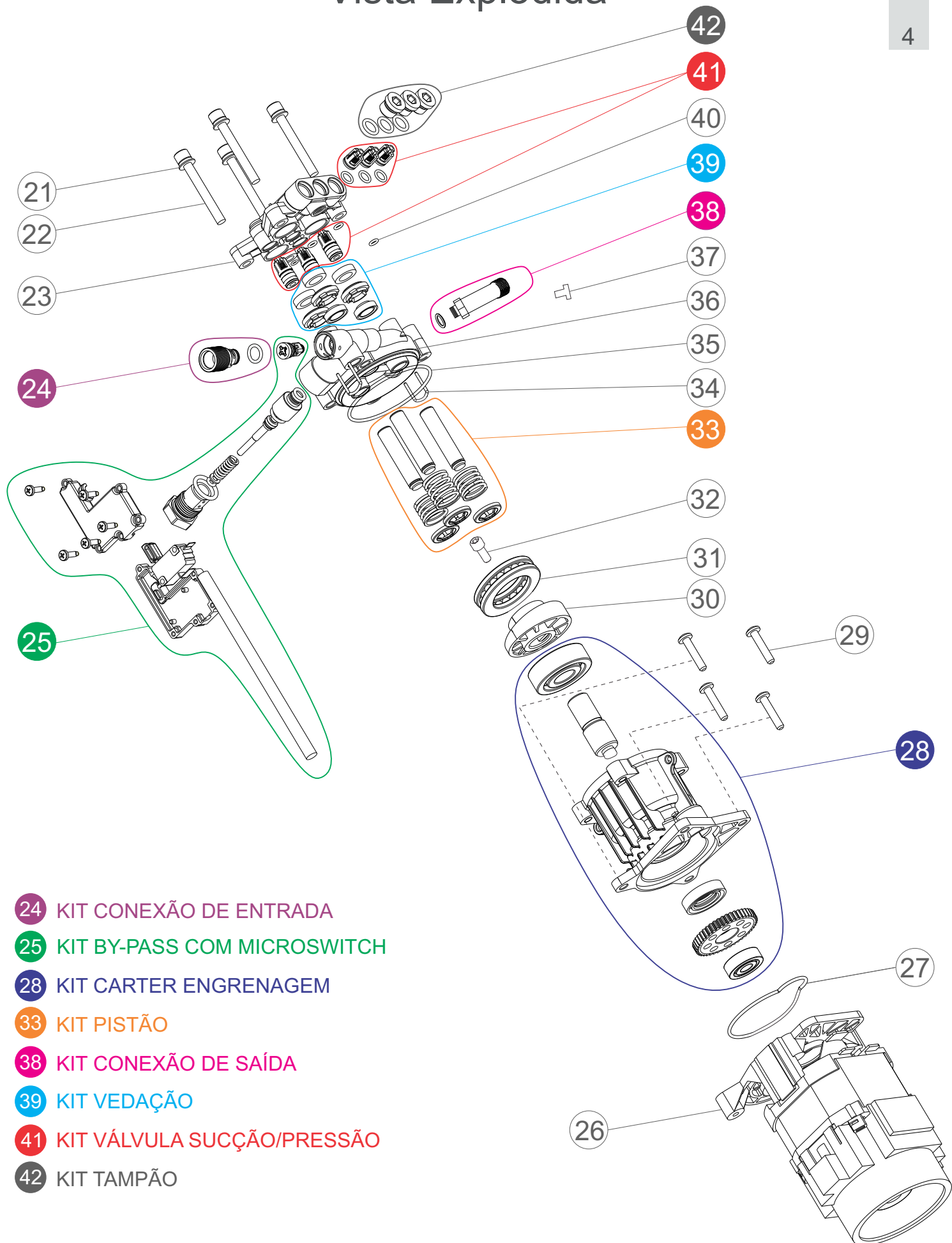
Vista Explodida



Lista de Peças

POS.	CÓDIGO	DESCRIÇÃO	QTDE.
1	FW005804	PORTA ACESSÓRIOS	1
2	-	PARAFUSO 3.5x16	4
3	FW005805	CARENAGEM TRASEIRA	1
4	VB70-0060	CABO ELÉTRICO 2x1,5mm PINO 4,8 mm 127V	1
	VB70-0060A	CABO ELÉTRICO 2x1,0 mm PINO 4,0 mm 220V	
5	FW001575	PRENSA CABO	1
6	-	PARAFUSO 4x16	1
7	FW005806	SUORTE P/ MANGUEIRA DE ALTA PRESSÃO	1
8	FW005807	CONJUNTO PROTEÇÃO DO MOTOR	1
9	FW005808	ANEL ENCOSTO DO MOTOR	1
10	FW005809	CONJ. MOTOBOMBA 127V (SOMENTE VENDA)	1
	FW005810	CONJ. MOTOBOMBA 220V (SOMENTE VENDA)	
11	VB70-0052	INTERRUPTOR ELÉTRICO	1
12	FW005811	ACIONADOR DO INTERRUPTOR	1
13	FW005812	TAMPA DA CAIXA ELÉTRICA	1
14	-	PARAFUSO 4x25	2
15	FW005788	ALÇA LONGA	1
16	FW005814	BOTÃO DO INTERRUPTOR	1
17	FW005815	CARENAGEM FRONTAL SUPERIOR	1
18	FW005816	BASE DA CARENAGEM FRONTAL INFERIOR	1
19	31130019	RODA COM CALOTA	2
20	31130018	SUORTE DA RODA	2

Vista Explodida

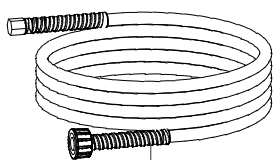


- 24 KIT CONEXÃO DE ENTRADA
- 25 KIT BY-PASS COM MICROSWITCH
- 28 KIT CARTER ENGRENAGEM
- 33 KIT PISTÃO
- 38 KIT CONEXÃO DE SAÍDA
- 39 KIT VEDAÇÃO
- 41 KIT VÁLVULA SUCÇÃO/PRESSÃO
- 42 KIT TAMPÃO

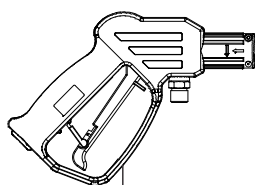
Lista de Peças

POS.	CÓDIGO	DESCRIÇÃO	QTDE.
21	70001006	ARRUELA DE PRESSÃO 6 MM	4
22	FW005817	PARAFUSO DO CABEÇOTE M6x50	4
23	FW005818	CABEÇOTE DE ALUMÍNIO	1
24	FW005835	KIT CONEXÃO ENTRADA DE ÁGUA	1
25	FW005820	KIT BY-PASS COM MICROSWITCH	1
26	FW005821	MOTOR ELÉTRICO 127V 50/60HZ	1
	FW005822	MOTOR ELÉTRICO 220V 50/60HZ	
27	FW005823	ANEL DE VEDAÇÃO DO MOTOR	1
28	FW005824	KIT CARTER ENGRENAGEM	1
29	FW005825	PARAFUSO CARTER/MOTOR M5.5x25	4
30	FW005826	CAME 8° (127/ 220V)	1
31	FW005828	ROLAMENTO AXIAL	1
32	FW005829	PARAFUSO DO CAME M6x20	1
33	FW005830	KIT PISTÃO (C/ 3 UNID.)	1
34	FW005831	PINO TRAVA CONEXÕES	2
35	FW005832	ANEL DE VEDAÇÃO 50x2	1
36	FW005833	GUIA PISTÃO	1
37	FW005834	FILTRO ENTRADA DE ÁGUA	1
38	FW005819	CONEXÃO SAÍDA DE ÁGUA	1
39	FW005836	KIT VEDAÇÃO (C/ 3 UNID.)	1
40	FW005837	ANEL DE VEDAÇÃO CABEÇOTE 6x2	1
41	FW005838	KIT VÁLVULA SUÇÃO/ PRESSÃO (C/ 6 UNID.)	1
42	VG70-41-42	KIT TAMPÃO (C/ 3 UNID.)	1

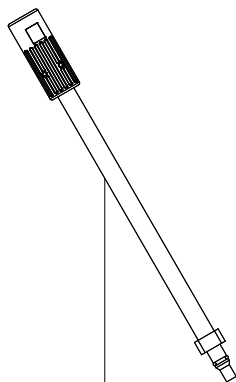
Acessórios



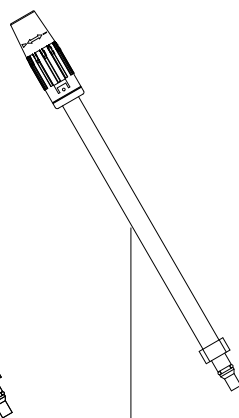
43



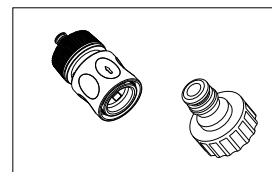
44



45



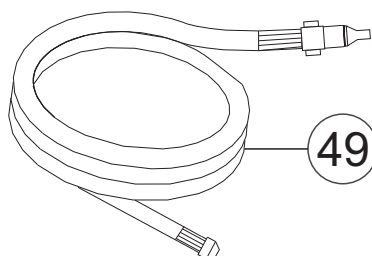
46



48



47



49

POS	CÓDIGO	DESCRIÇÃO	QUANT.
43	FW002969	MANGUEIRA DE ALTA PRESSÃO 3 METROS	1
44	FW002970	PISTOLA DE ALTA PRESSÃO	1
45	20011208	BAIONETA ALUMINIO ENCAIXE FINO	1
46	VB70-0078	LANÇA DE ALTA PRESSÃO COM BICO REGUL.	1
47	35411000	AGULHA LIMPA BICO	1
48	VB70-0059	ENGATE RÁPIDO	1
49	FW006948	MANGUEIRA DESENTUPIDORA (EXCLUSIVO LINHA ULTRA)	
*	FW006274	CX WAP ECO POWER 2200	1
*	FW006494	ETIQ C. BAR WAP ECO POWER 127V	1
*	FW006495	ETIQ C. BAR WAP ECO POWER 220V	
*	ECB00094	ETIQ C. BAR WAP DESOBSTRUIDORA ECO POWER ULTRA 2200 127V	
*	ECB00095	ETIQ C. BAR WAP DESOBSTRUIDORA ECO POWER ULTRA 2200 220V	1
*	FW005878	MANUAL DE INSTR WAP ECO POWER 2200	
*	FW008106	MANUAL DE INSTR WAP ECO POWER 2200 ULTRA	

Lista de Revisões

N°	Descrição	Data
3	Alteração nas posições dos itens 24 e 38 (Pág. 5)	jan/19
4	inclusão do código Fw006948 (linha ultra)	03/08/2021



Fresnomaq Indústria de Máquinas S/A
Tel.: (41) 3513 9600 - Fax: 3513 9630
Rua Antônio Singer, 200, São José dos Pinhais, PR - Brasil
www.wap.ind.br - wap@wap.ind.br