

# Wap

## CATÁLOGO DE PEÇAS PARA REPOSIÇÃO



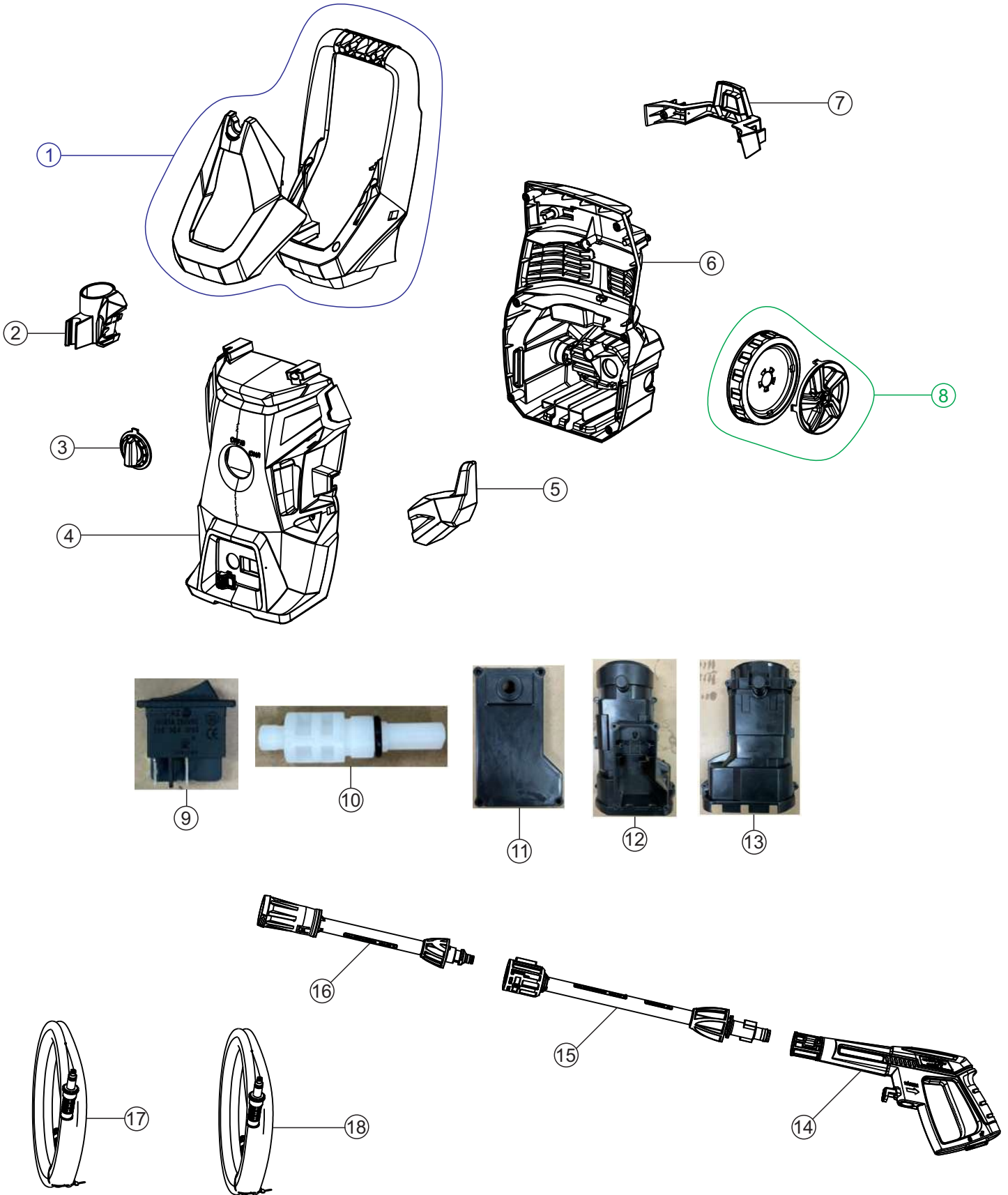
### OUSADA WL 2600 / OUSADA WL 2600 ULTRA

FW009455 - 127V  
FW009456 - 220V  
FW009457 - 127V  
FW009458 - 220V

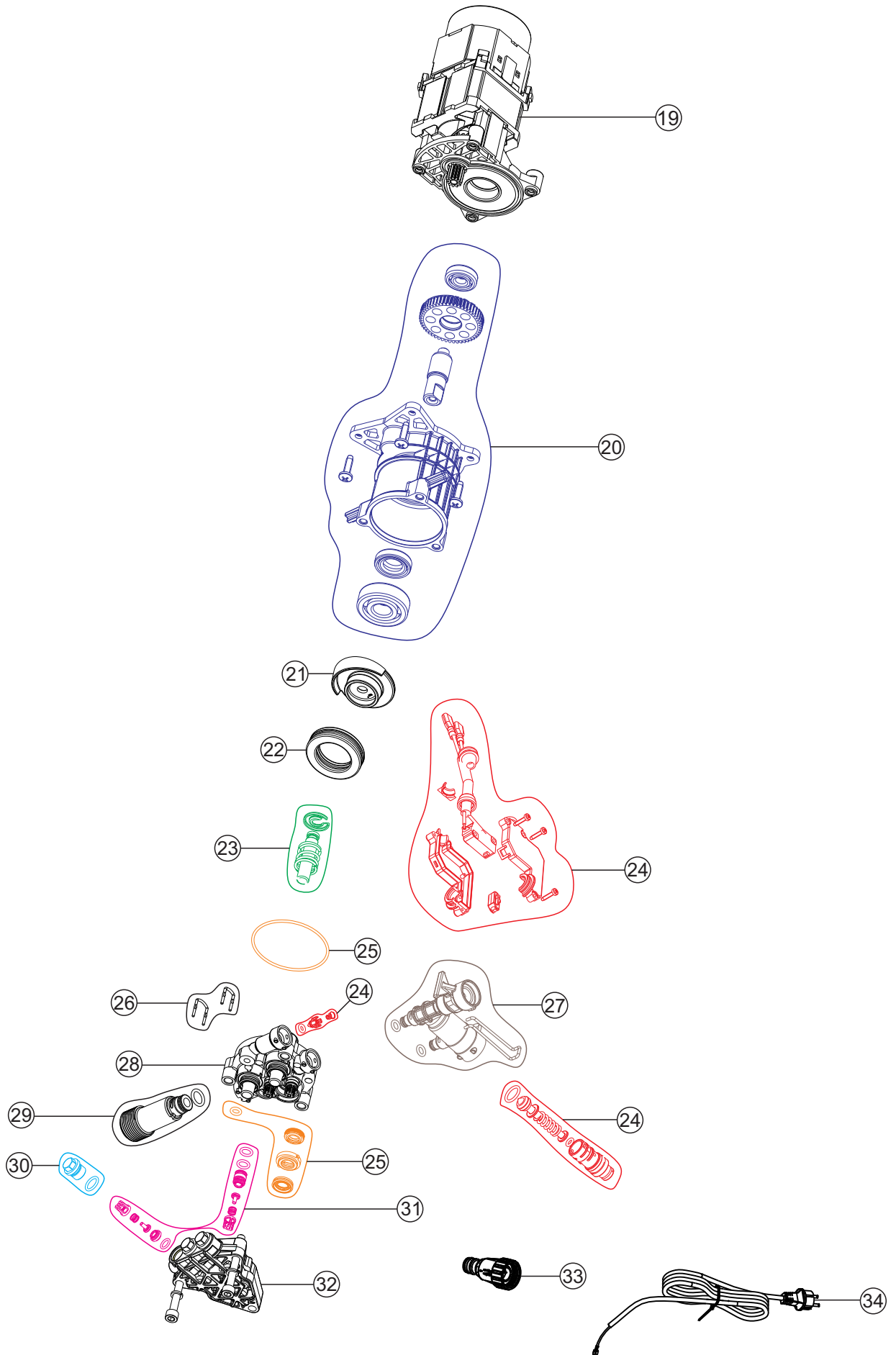
REVISÃO:01 - OUTUBRO/2024  
REFERÊNCIA: VEG02.173

O conteúdo deste documento não deve ser reproduzido ou cedido a terceiros sem a autorização prévia da Fresnomaq Indústria de Máquinas S/A

# Vista Explodida



# Vista Explodida









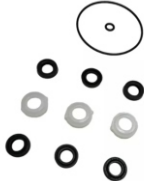

# Lista de Peças

| POS | CÓDIGO          | DESCRIÇÃO               | QUANT. | FOTO  |
|-----|-----------------|-------------------------|--------|---|
| 1   | FW009655        | ALÇA LONGA              | 1      |    |
| 2   | FW009653        | SUORTE DA PISTOLA       | 1      |    |
| 3   | FW009657        | BOTÃO DO INTERRUPTOR    | 1      |    |
| 4   | <b>FW009658</b> | CARENAGEM FRONTAL       | 1      |   |
| 5   | FW009654        | SUORTE P/ CABO ELÉTRICO | 1      |  |
| 6   | FW009656        | CARENAGEM TRASEIRA      | 1      |  |
| 7   | FW009673        | PORTA ACESSÓRIOS        | 1      |  |
| 8   | FW009669        | KIT RODA E CALOTA       | 2      |  |

# Lista de Peças

| POS | CÓDIGO   | DESCRIÇÃO                 | QUANT. | FOTO  |
|-----|----------|---------------------------|--------|---|
| 9   | FW009641 | INTERRUPTOR ELÉTRICO      | 1      |    |
| 10  | FW009642 | ACIONADOR DO INTERRUPTOR  | 1      |    |
| 11  | FW009643 | TAMPA DA CAIXA ELÉTRICA   | 1      |    |
| 12  | FW009645 | TAMPA PROTETOR DO MOTOR   | 1      |    |
| 13  | FW009644 | TAMPA INFERIOR DO MOTOR   | 1      |   |
| 14  | FW009674 | PISTOLA DE ALTA PRESSÃO   | 1      |  |
| 15  | FW009671 | BAIONETA                  | 1      |  |
| 16  | FW009670 | LANÇA C/ BICO REGULÁVEL   | 1      |  |
| 17  | FW009672 | MANGUEIRA DE ALTA PRESSÃO | 1      |  |
| 18  | FW006951 | MANGUEIRA DESENTUPIDORA   | 1      |  |

# Lista de Peças

| POS | CÓDIGO   | DESCRIÇÃO                      | QUANT. | FOTO  |
|-----|----------|--------------------------------|--------|---|
| 19  | FW009664 | MOTOR 127V 50/60 HZ            | 1      |    |
|     | FW009665 | MOTOR 220V 50/60 HZ            | 1      |   |
| 20  | FW009666 | KIT CARTER ENGRENAGEM          | 1      |    |
| 21  | FW009661 | CAME 9,3°                      | 1      |    |
| 22  | FW009650 | ROLAMENTO AXIAL                | 1      |   |
| 23  | FW009649 | KIT PISTÃO (C/ 3 UNIDADES)     | 1      |  |
| 24  | FW009646 | KIT MICROSWITCH                | 1      |  |
| 25  | FW009663 | KIT VEDAÇÃO (C/ 3 UNID.)       | 1      |  |
| 26  | FW009651 | KIT PINO TRAVA (C/ 4 UNIDADES) | 1      |  |

# Lista de Peças

| POS | CÓDIGO   | DESCRIÇÃO                                       | QUANT. | FOTO  |
|-----|----------|---|--------|---|
| 27  | FW009647 | CONEXÃO SAÍDA DE ÁGUA                           | 1      |    |
| 28  | FW009660 | GUIA PISTÃO                                     | 1      |    |
| 29  | FW011230 | KIT CONEXÃO ENTRADA DE ÁGUA 64mm                | 1      |    |
| 30  | FW009652 | KIT TAMPÃO (C/ 3 UNIDADES)                      | 1      |   |
| 31  | FW009662 | KIT VÁLVULA SUÇÃO/ PRESSÃO (C/ 6 UNIDADES)      | 1      |  |
| 32  | FW009659 | CABEÇOTE DE ALUMÍNIO                            | 1      |  |
| 33  | FW006859 | ESPIGÃO ENGATE RÁPIDO CPL                       | 1      |  |
| 34  | FW009667 | CABO ELÉTRICO 2x1 mm <sup>2</sup> 2 PINO 4mm    | 1      |  |
|     | FW009668 | CABO ELÉTRICO 2x0,75 mm <sup>2</sup> 2 PINO 4mm |        |   |
| *   | FW009493 | MANUAL DE INSTR WAP OUSADA WL 2600              | 1      |   |
| *   | FW009494 | CX WAP OUSADA WL 2600                           | 1      |   |
| *   | ECB00221 | ETIQ C. BAR WAP OUSADA WL 2600 127V             | 1      |   |
| *   | ECB00222 | ETIQ C. BAR WAP OUSADA WL 2600 220V             | 1      |   |
| *   | ECB00223 | ETIQ C. BAR WAP OUSADA WL 2600 ULTRA 127V       | 1      |   |
| *   | ECB00224 | ETIQ C. BAR WAP OUSADA WL 2600 ULTRA 220V       | 1      |   |

# Lista de Revisões

| N° | DESCRIÇÃO                                | DATA       |
|----|--|------------|
| 0  | EMISSÃO INICIAL                          | 14/11/2023 |
| 01 | Alteração do item Fw009648 para Fw011230 | 18/10/2024 |
|    |  |            |
|    |  |            |
|    |  |            |
|    |  |            |
|    |  |            |
|    |  |            |
|    |  |            |
|    |  |            |





Fresnomaq Indústria de Máquinas S/A  
Tel.: (41) 3513 9600 - Fax: 3513 9630  
Rua Antônio Singer, 200, São José dos Pinhais, PR - Brasil  
[www.wap.ind.br](http://www.wap.ind.br) - [wap@wap.ind.br](mailto:wap@wap.ind.br)