

Wap

CATÁLOGO DE PEÇAS PARA REPOSIÇÃO



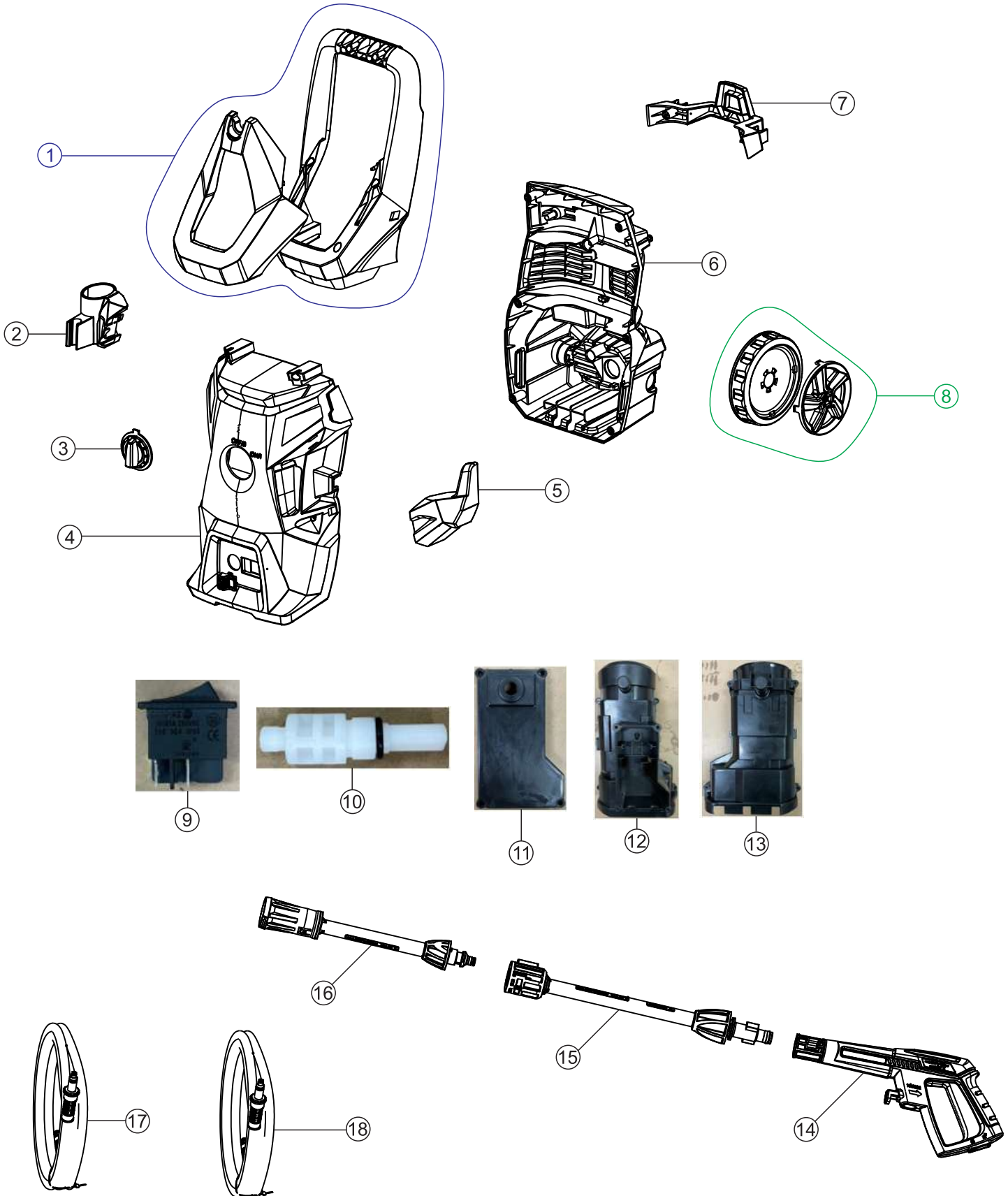
OUSADA WL 2610 / OUSADA WL 2610 ULTRA

FW009473 - 127V
FW009474 - 220V
FW009477 - 127V
FW009478 - 220V

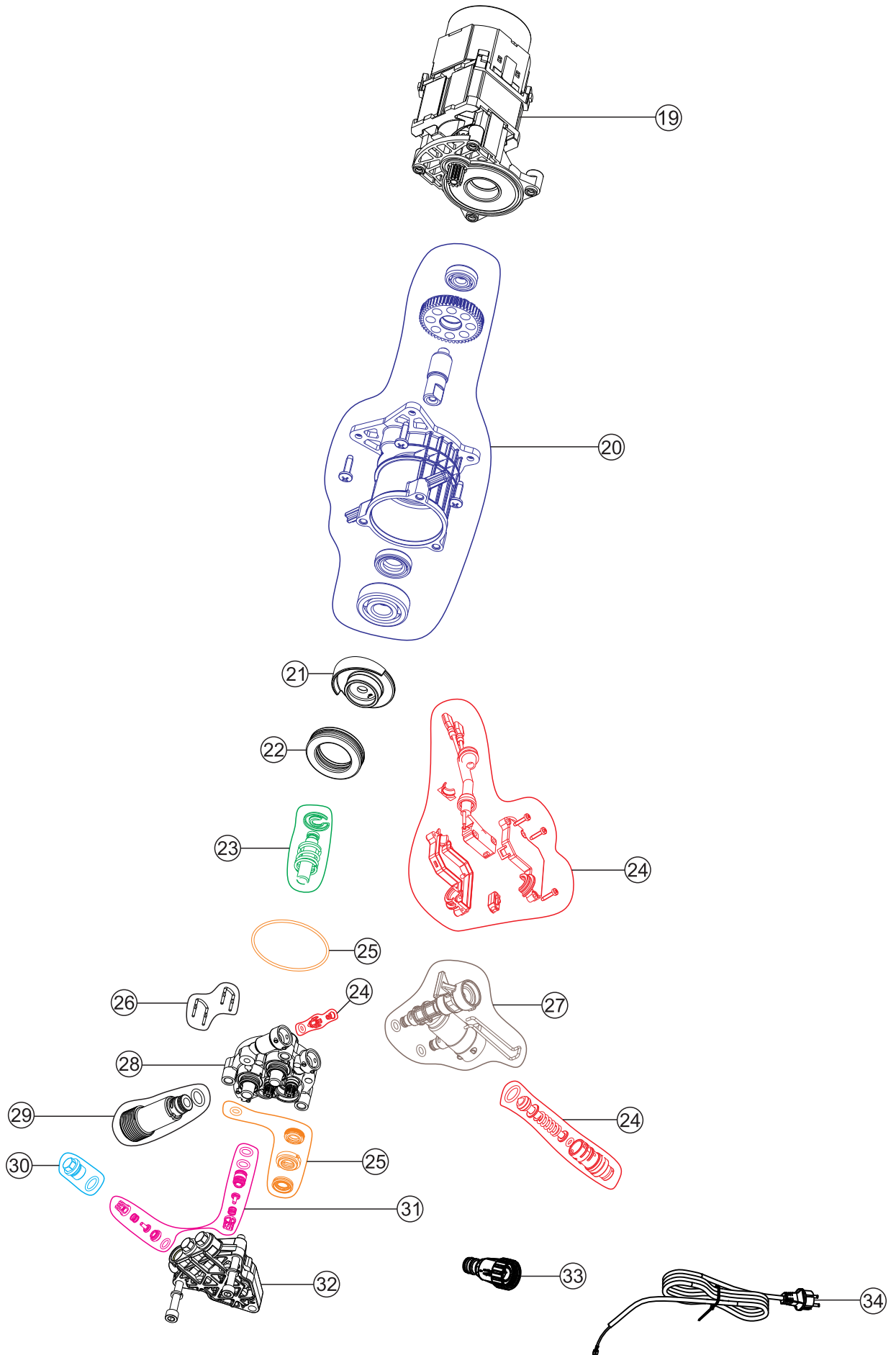
REVISÃO: 02 - OUTUBRO/2024
REFERÊNCIA: VEG02.174

O conteúdo deste documento não deve ser reproduzido ou cedido a terceiros sem a autorização prévia da Fresnomaq Indústria de Máquinas S/A

Vista Explodida



Vista Explodida








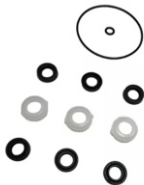

Lista de Peças

POS	CÓDIGO	DESCRIÇÃO	QUANT.	FOTO
1	FW009655	ALÇA LONGA	1	
2	FW009653	SUORTE DA PISTOLA	1	
3	FW011232	BOTÃO DO INTERRUPTOR	1	
4	FW010061	CARENAGEM FRONTAL	1	
5	FW009654	SUORTE P/ CABO ELÉTRICO	1	
6	FW009656	CARENAGEM TRASEIRA	1	
7	FW009673	PORTA ACESSÓRIOS	1	
8	FW010062	KIT RODA E CALOTA	2	

Lista de Peças

POS	CÓDIGO	DESCRIÇÃO	QUANT.	FOTO
9	FW009641	INTERRUPTOR ELÉTRICO	1	
10	FW009642	ACIONADOR DO INTERRUPTOR	1	
11	FW009643	TAMPA DA CAIXA ELÉTRICA	1	
12	FW009645	TAMPA PROTETOR DO MOTOR	1	
13	FW009644	TAMPA INFERIOR DO MOTOR	1	
14	FW009674	PISTOLA DE ALTA PRESSÃO	1	
15	FW009671	BAIONETA	1	
16	FW009670	LANÇA C/ BICO REGULÁVEL	1	
17	FW009672	MANGUEIRA DE ALTA PRESSÃO	1	
18	FW006951	MANGUEIRA DESENTUPIDORA	1	

Lista de Peças

POS	CÓDIGO	DESCRIÇÃO	QUANT.	FOTO
19	FW009664	MOTOR 127V 50/60 HZ	1	
	FW009665	MOTOR 220V 50/ 60 HZ	1	
20	FW009666	KIT CARTER ENGRENAGEM	1	
21	FW009661	CAME 9,3°	1	
22	FW009650	ROLAMENTO AXIAL	1	
23	FW009649	KIT PISTÃO (C/ 3 UNIDADES)	1	
24	FW009646	KIT MICROSWITCH	1	
25	FW009663	KIT VEDAÇÃO (C/ 3 UNID.)	1	
26	FW009651	KIT PINO TRAVA (C/ 4 UNIDADES)	1	

Lista de Peças

POS	CÓDIGO	DESCRIÇÃO	QUANT.	FOTO
27	FW009647	CONEXÃO SAÍDA DE ÁGUA	1	
28	FW009660	GUIA PISTÃO	1	
29	FW011230	KIT CONEXÃO ENTRADA DE ÁGUA 64mm	1	
30	FW009652	KIT TAMPÃO (C/ 3 UNIDADES)	1	
31	FW009662	KIT VÁLVULA SUCÇÃO/ PRESSÃO (C/ 6 UNIDADES)	1	
32	FW009659	CABEÇOTE DE ALUMÍNIO	1	
33	FW006859	ESPIGÃO ENGATE RÁPIDO CPL	1	
34	FW009667	CABO ELÉTRICO 2x1 mm ² 2 PINO 4mm	1	
	FW009668	CABO ELÉTRICO 2x0,75 mm ² 2 PINO 4mm		
*	FW009476	MANUAL DE INSTR WAP OUSADA WL 2610	1	
*	FW009475	CX WAP OUSADA WL 2610	1	
*	ECB00225	ETIQ C. BAR WAP OUSADA WL 2610 127V	1	
*	ECB00226	ETIQ C. BAR WAP OUSADA WL 2610 220V	1	
*	ECB00227	ETIQ C. BAR WAP OUSADA WL 2610 ULTRA 127V	1	
*	ECB00228	ETIQ C. BAR WAP OUSADA WL 2610 ULTRA 220V	1	

Lista de Revisões

N°	DESCRIÇÃO	DATA
0	EMISSÃO INICIAL	14/11/2023
01	Atualização na foto ilustrativa do item Fw010062	03/09/2024
02	Alteração do item Fw009648 para Fw011230 Alteração do item Fw009657 para Fw011232	17/10/2024



Fresnomaq Indústria de Máquinas S/A
Tel.: (41) 3513 9600 - Fax: 3513 9630
Rua Antônio Singer, 200, São José dos Pinhais, PR - Brasil
www.wap.ind.br - wap@wap.ind.br