

## WAP MIXER 3 EM 1 HASTE EM INOX PROSDÓCIMO WM1

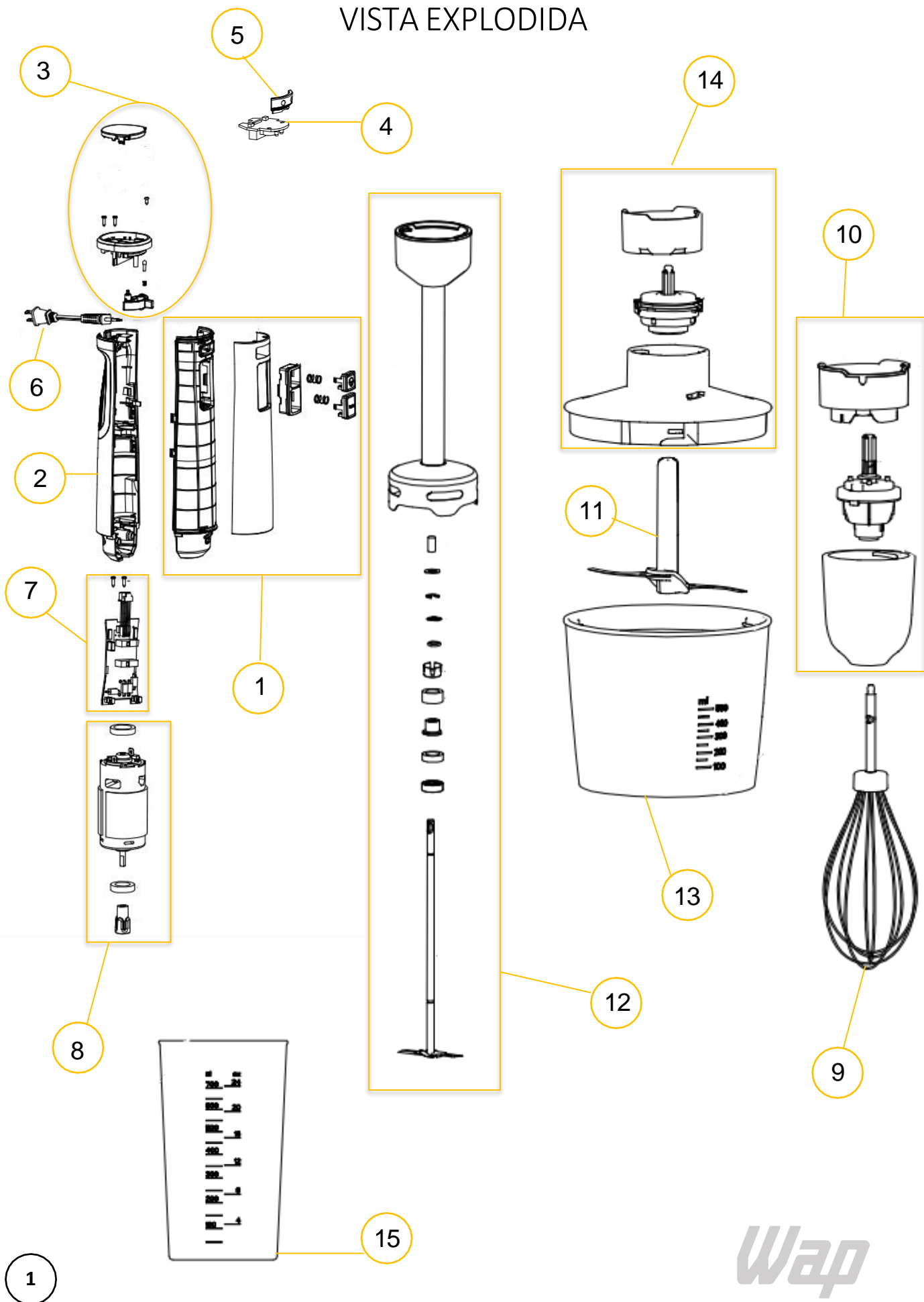


CÓDIGO 127V: FW010138  
CÓDIGO 220V: FW010139

REVISÃO: 00 – JULHO/2024  
REFERÊNCIA: VEG02.194

O conteúdo deste documento não deve ser reproduzido ou cedido a terceiros sem autorização prévia da Fresnomaq Indústria de Máquinas S/A

# VISTA EXPLODIDA



# LISTA DE PEÇAS

POS	CÓDIGO	DESCRIÇÃO	QUANT.	FOTO ILUSTRATIVA
1	FW010388	CARENAGEM FRONTAL	1	 A photograph of a silver, cylindrical front fairing component. A white label at the top reads "CARENAGEM FRONTAL".
2	FW010389	CARENAGEM TRASEIRA	1	 A photograph of a black, cylindrical rear fairing component. A white label at the top reads "CARENAGEM TRASEIRA".
3	FW010390	CARENAGEM SUPERIOR	1	 A photograph of a black, circular top fairing component. A white label at the bottom reads "CARENAGEM SUPERIOR".
4	FW010391	PLACA DO LED	1	 A photograph of a green printed circuit board (PCB) with several electronic components. A white label at the top reads "PLACA DO LED".
5	FW010167	SUPORTE DO LED	1	 A photograph of a clear plastic support component for the LED. A white label at the top reads "SUPORTE DO LED".
6	FW010168	CABO ALIMENTADOR 2x0.75mm <sup>2</sup>	1	 A photograph of a black power cable with a USB-A connector on one end and a multi-pin connector on the other. A white label at the top reads "CABO ALIMENTADOR".

POS	CÓDIGO	DESCRIÇÃO	QUAN T.	FOTO ILUSTRATIVA
7	FW010394	PLACA PRINCIPAL	1	
8	FW010395	MOTOR 127V	1	
	FW010396	MOTOR 220V	1	
9	FW010397	BATEDOR	1	
10	FW010398	SUPORE DO BATEDOR	1	

POS	CÓDIGO	DESCRIÇÃO	QUANT.	FOTO ILUSTRATIVA
11	FW010399	LÂMINAS DO PROCESSADOR	1	
12	FW010400	HASTE	1	
13	FW010401	JARRA DO PROCESSADOR	1	
14	FW010402	TAMPA DO PROCESSADOR	1	
15	FW010403	COPO DE MEDIDAS	1	
*	FW010405	MANUAL DE INSTR WAP MIXER 3 EM 1 HASTE EM INOX 1000W PROSDÓC	1	
*	FW010404	CX WAP MIXER 3 EM 1 HASTE EM INOX 1000W PROSDÓCIMO WM1	1	
*	ECB00256	ETIQ C. BAR WAP MIXER 3 EM 1 HASTE EM INOX 1000W 127V	1	
*	ECB00257	ETIQ C. BAR WAP MIXER 3 EM 1 HASTE EM INOX 1000W 220V	1	

