

WAP PANELA DE ARROZ ELÉTRICA 1L

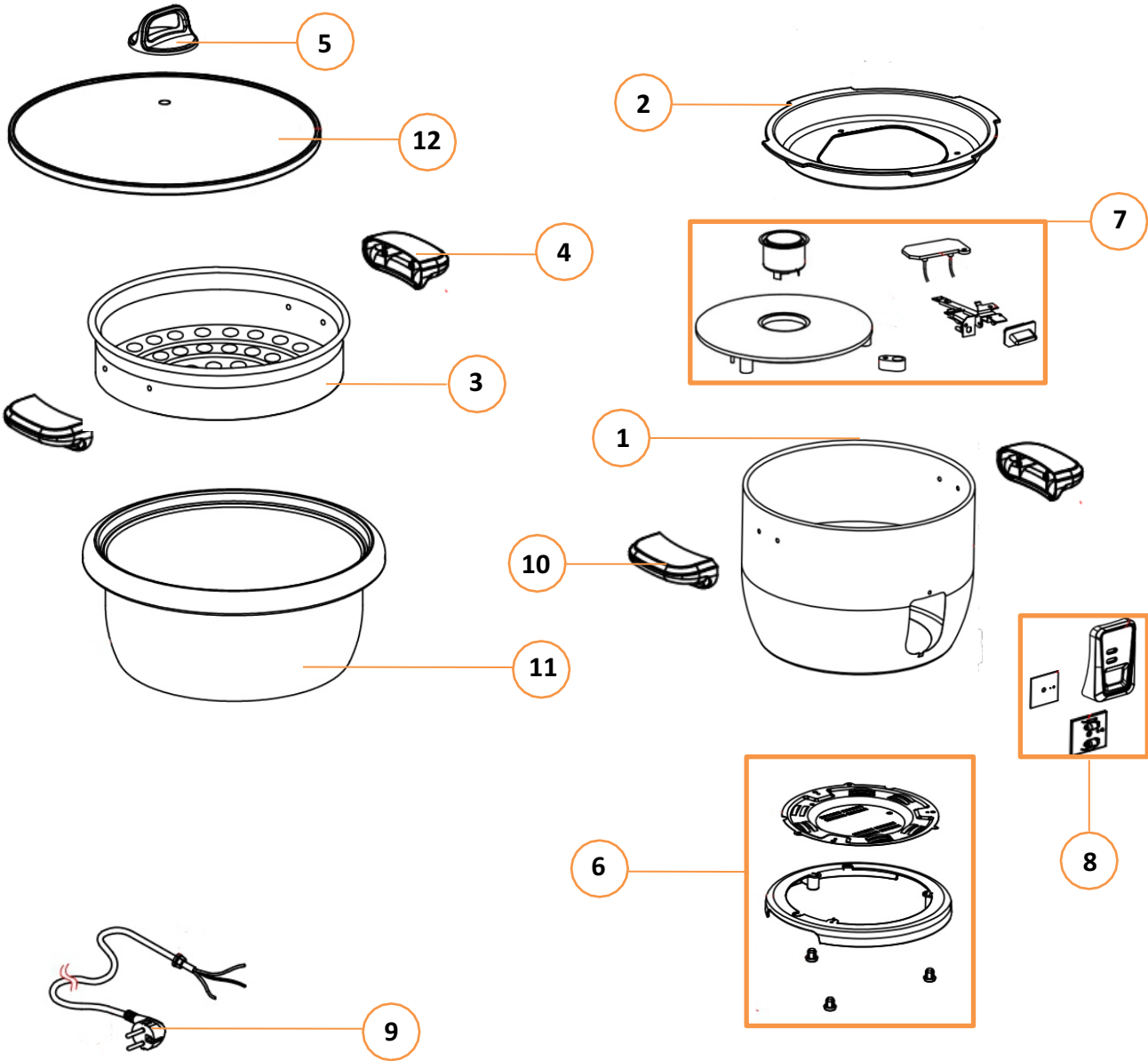


CÓDIGO127V: FW010355
CÓDIGO 220V: FW010356

REVISÃO:01-JANEIRO/2025
REFERÊNCIA: VEG02.212

O conteúdo deste documento não deve ser reproduzido ou cedido a terceiros sem autorização prévia da Fresnomaq Indústria de Máquinas S/A

VISTA EXPLODIDA



POS	CÓDIGO	DESCRIÇÃO	QUANT.	FOTO ILUSTRATIVA
1	FW010898	MOLDURA	1	
2	FW010899	PLACA DE SUPORTE	1	
3	FW010900	BANDEJA PARA VAPOR	1	
4	FW010901	ALÇA DA BANDEJA PARA VAPOR	2	
5	FW010902	ALÇA DA TAMPA DE VIDRO	1	

POS	CÓDIGO	DESCRIÇÃO	QUANT.	FOTO ILUSTRATIVA
6	FW010903	BASE INFERIOR	1	
7	FW010905	KIT PLACA DE AQUECIMENTO 127V	1	
	FW010923	KIT PLACA DE AQUECIMENTO 220V	1	
8	FW010906	PAINEL DE COMANDO	1	
9	FW010907	CABO ELÉTRICO	1	

POS	CÓDIGO	DESCRIÇÃO	QUANT.	FOTO ILUSTRATIVA
10	FW010908	ALÇA DA MOLDURA	2	
11	FW010909	POTE INTERNO	1	
12	FW010910	TAMPA DE VIDRO	1	
*	FW011124	COLHER PLÁSTICA	1	
*	FW011125	COPO MEDIDOR	1	
*	FW010357	CX WAP PANELA DE ARROZ ELÉTRICA 1L PROSDÓCIMO WRC1000		
*	FW010358	MANUAL DE INSTR WAP PANELA DE ARROZ ELÉTRICA WRC1000		
*	ECB00319	ETIQ C. BAR WAP PANELA DE ARROZ ELÉTRICA 1L WRC1000 127V		
*	ECB00320	ETIQ C. BAR WAP PANELA DE ARROZ ELÉTRICA 1L WRC1000 220V		

