

WAP LENS CÂMERA 360° OUTDOOR 300

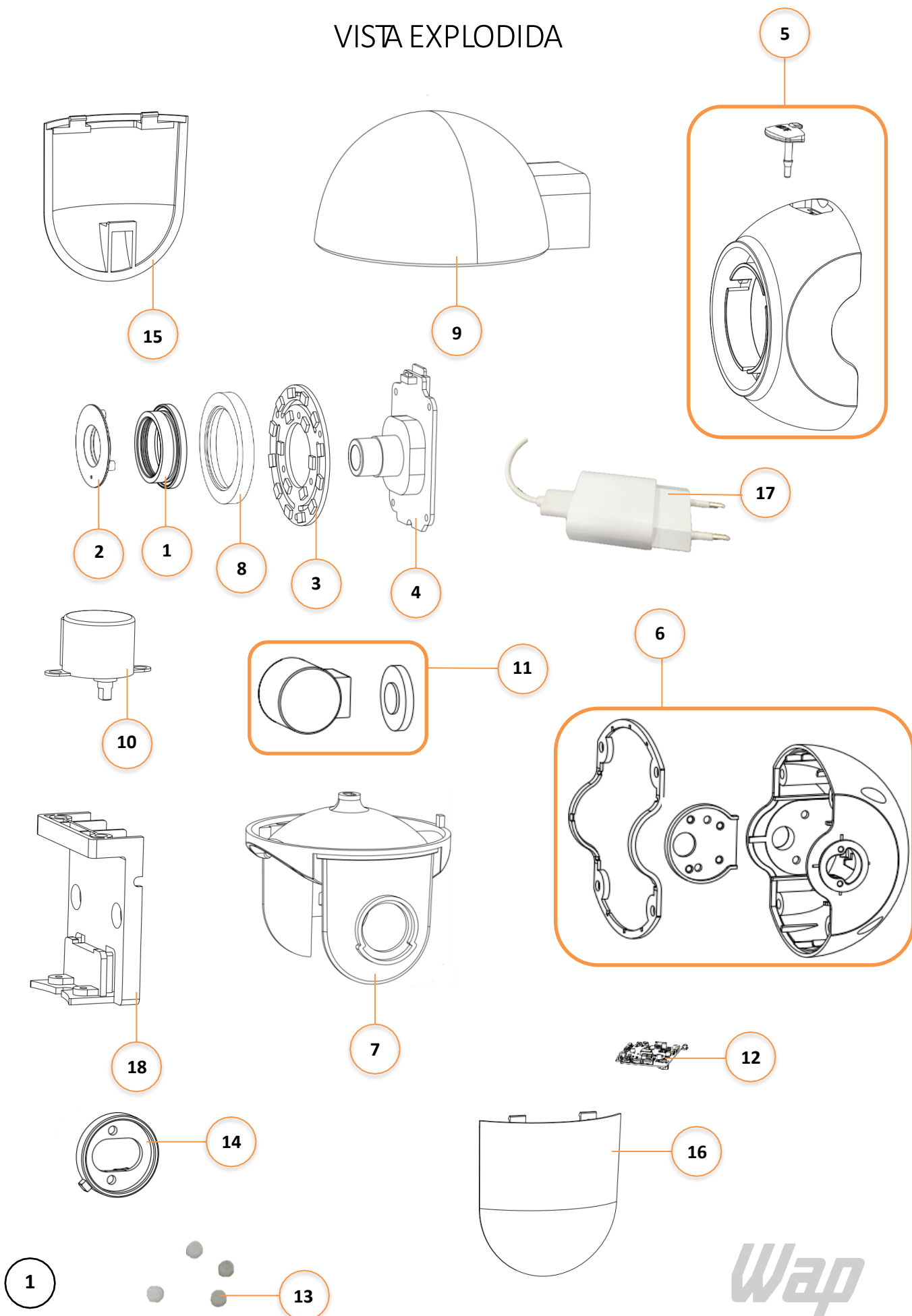


CÓDIGO: FW010502

REVISÃO: 00 – NOVEMBRO/2024
REFERÊNCIA: VEG02.221

O conteúdo deste documento não deve ser reproduzido ou cedido a terceiros sem autorização prévia da Fresnomaq Indústria de Máquinas S/A

VISTA EXPLODIDA



LISTA DE PEÇAS

| POS | CÓDIGO | DESCRIÇÃO | QUANT. | FOTO ILUSTRATIVA |
|-----|----------|----------------------------------|--------|---|
| 1 | FW011325 | ANEL DE BORRACHA PARA LENTE | 1 |  |
| 2 | FW011326 | LENTE INFRAVERMELHA TRANSPARENTE | 1 |  |
| 3 | FW011327 | PAINEL DE LUZ | 1 |  |
| 4 | FW011328 | MÓDULO DA PLACA MÃE DA LENTE | 1 |  |
| 5 | FW011329 | CONCHA FRONTAL | 1 |  |

LISTA DE PEÇAS

| POS | CÓDIGO | DESCRIÇÃO | QUANT. | FOTO ILUSTRATIVA |
|-----|----------|-----------------------------------|--------|---|
| 6 | FW011330 | CONCHA TRASEIRA | 1 |  |
| 7 | FW011331 | SUPORTE DA CONCHA SUPERIOR | 1 |  |
| 8 | FW011332 | ANEL DE BORRACHA | 1 |  |
| 9 | FW011340 | CONCHA SUPERIOR | 1 |  |
| 10 | FW011333 | MOTOR DE ROTAÇÃO DIREITA/ESQUERDA | 1 |  |
| 11 | FW011334 | MOTOR DE ROTAÇÃO CIMA/BAIXO | 1 |  |

LISTA DE PEÇAS

| POS | CÓDIGO | DESCRIÇÃO | QUANT. | FOTO ILUSTRATIVA |
|-----|----------|---------------------|--------|--|
| 12 | FW011335 | PCB | 1 |  |
| 13 | FW011336 | PÉS DE APOIO | 4 |  |
| 14 | FW011337 | LIMITADOR DE ÂNGULO | 1 |  |
| 15 | FW011338 | TAMPA DIREITA | 1 |  |

LISTA DE PEÇAS

| POS | CÓDIGO | DESCRIÇÃO | QUANT. | FOTO ILUSTRATIVA |
|-----|----------|---|--------|--|
| 16 | FW011339 | TAMPA ESQUERDA | 1 |  |
| 17 | FW011341 | CABO ELÉTRICO | 1 |  |
| 18 | FW011264 | SUORTE DE PAREDE | 1 |  |
| * | FW010503 | CX WAP LENS CÂMERA 360° OUTDOOR 300 | 1 | |
| * | FW010504 | MANUAL DE INSTR WAP LENS CÂMERA 360° OUTDOOR 300 | 1 | |
| * | ECB00328 | ETIQ. C. WAP LENS CÂMERA 360° OUTDOOR 300 | | |

LISTA DE REVISÕES

| Nº | DESCRIÇÃO | DATA |
|----|-----------------|------------|
| 00 | Emissão Inicial | 13/11/2024 |
| | | |
| | | |
| | | |
| | | |
| | | |
| | | |
| | | |
| | | |