

Wap[®]

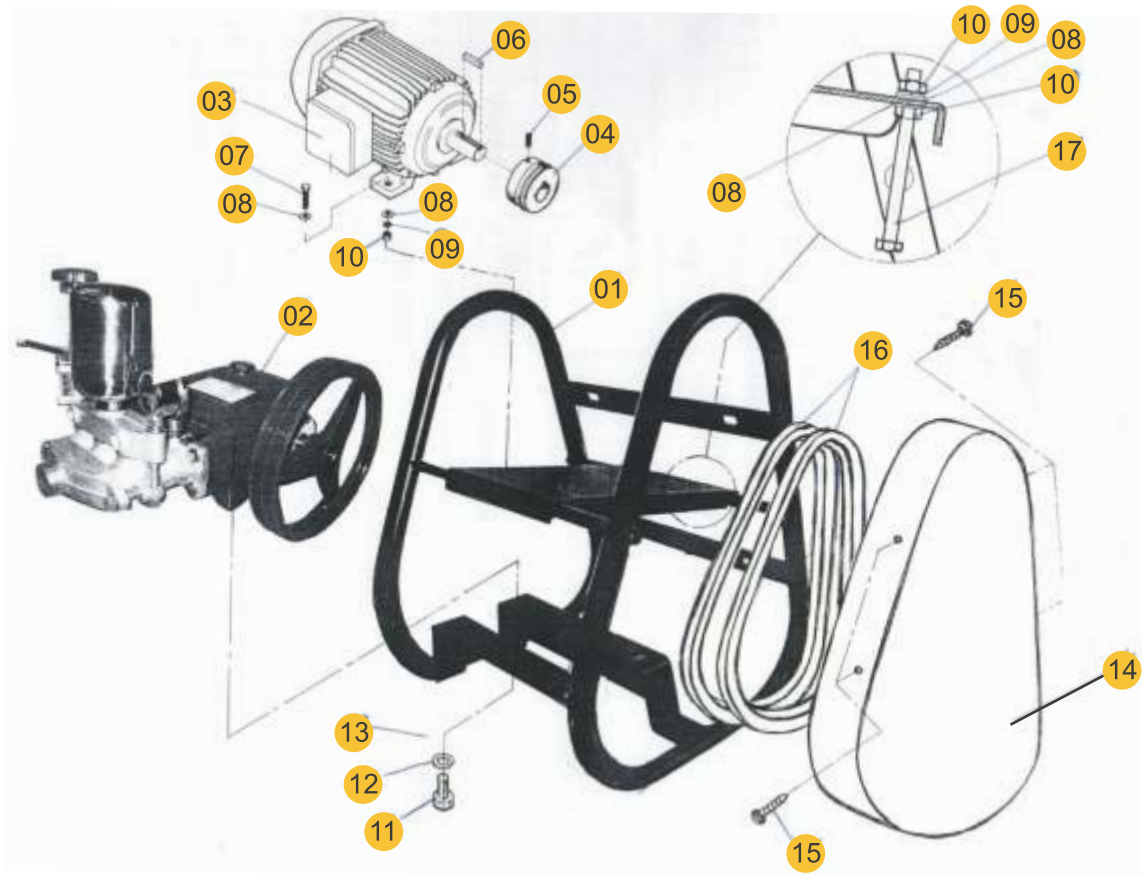


LAVADORA DE ALTA PRESSÃO BRUTUS 1100 TRIFÁSICA FIXA/ MÓVEL COM BOMBA ESTRIADA S-22

catálogo para reposição de peças

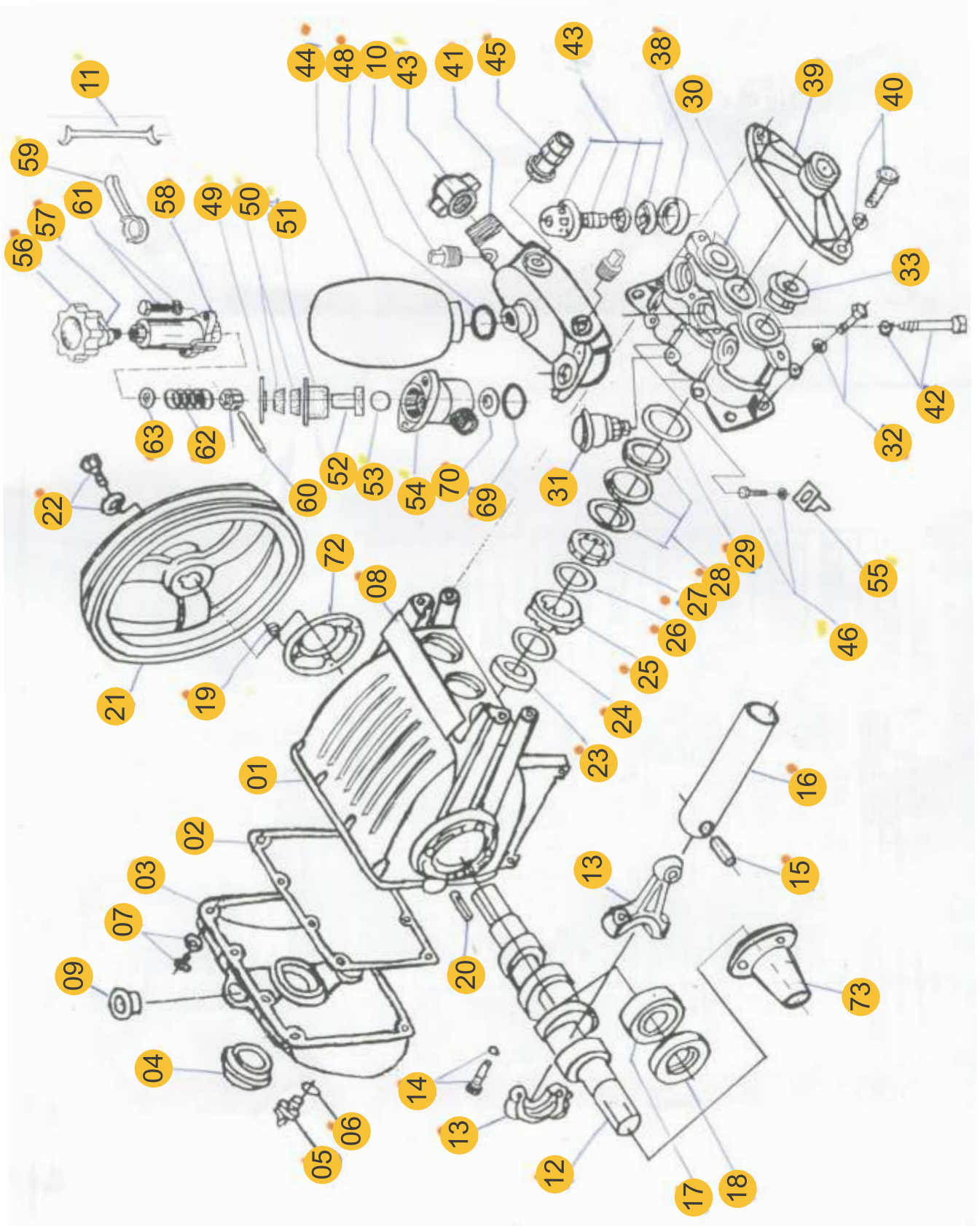
Setembro/2011
Rev. A

Chassi/Motor/Bomba CPL



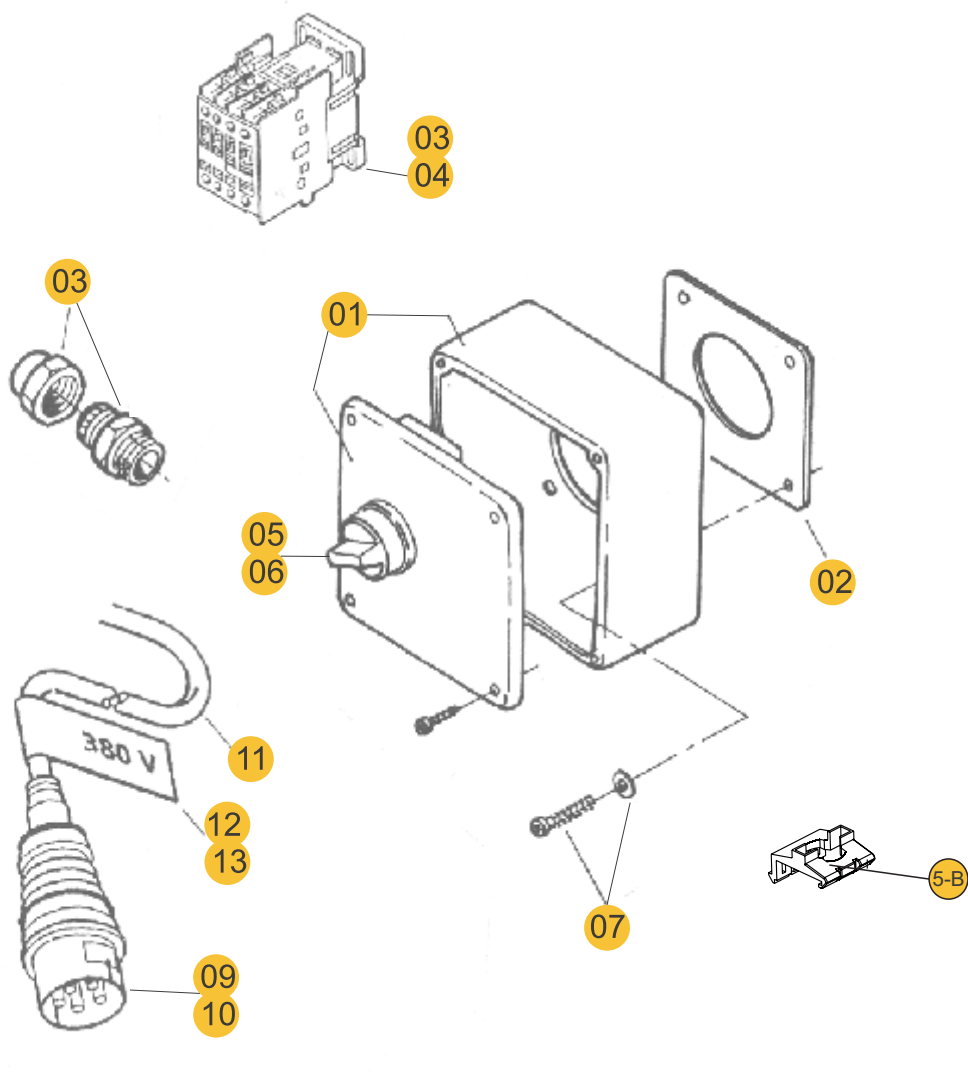
POS.	CÓDIGO	DESCRIÇÃO	QUANT.
	1100		
1	70000399	CHASSI	1
2	70020133D	BOMBA S-22 1100	1
3	42169000	MOTOR 2CV 4P 220V/380V	1
4	70000368	POLIA MOTORA	1
5	70007024	PARAFUSO ALLEN S/C	1
6	XXXXXX	CHAVETA	1
7	70000325	PARAFUSO SEXT.M8x30	4
8	50186000	ARRUELA LISA M8	8
9	70001008	ARRUELA DE PRESSÃO M8	12
10	14144000	PORCA SEXT. M8	8
11	70006999	PARAFUSO FIXAR BOMBA	4
12	70001008	ARRUELA DE PRESSÃO	4
13	50186000	ARRUELA LISA	4
14	70000398	PROTETOR P/ CORREIA	1
15	70007069	PARAFUSO FIX. CORREIA	4
16	70000367	CORREIA A-35 1100	2
17	70007068	PARAFUSO SEXT. M8	2

Bomba Estriada S-22

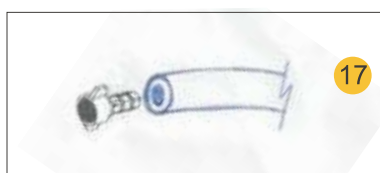
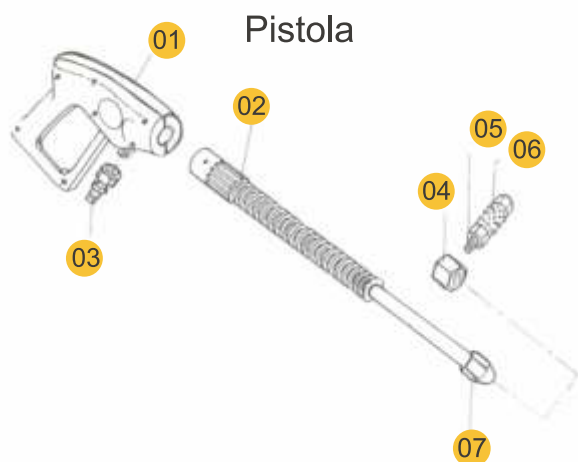


Bomba Estriada S-22

POS.	CÓDIGO	DESCRIÇÃO	QUANT.
1	33800100	CARCAÇA	
2	33800200	JUNTA TAMPA TRASEIRA	
3	33800300	TAMPA TRASEIRA	
4	33800400	VISOR DE ÓLEO	
5	33800500	BUJÃO ÓLEO	
6	33800600	ANEL O'RING DRENO	
7	33800700	PARAFUSO TAMPA	
8	33800800	GUARDA PÓ PISTÃO	
9	33800900	TAMPÃO DO ÓLEO	
10	70020201	BUJÃO 1/4	
11	33801100	CHAVE REGULAR GAXETA	
12	33801200	VIRA BREQUIM	
13	33801300	BIELA CPL	
14	33801400	PARAFUSO BIELA	
15	33801500	PINO PISTÃO BIELA	
16	33801600	PISTÃO DE AÇO	
17	33801700	ROLAMENTO ESFERA	
18	33801800	RETENTOR DO ÓLEO	
19	33801900	PARAFUSO GUARDA PÓ	
20	33802000	CHAVETA VIRA BREQUIM	
21	33802100	POLIA MOVIDA	
22	33802200	PARAFUSO POLIA	
23	33802300	RETENTOR ÓLEO PISTÃO	
24	33802400	ANEL RETENTOR PISTÃO	
25	33802500	PORCA AJUSTE E GAXETA	
26	33802600	ANEL RETENTOR GRAXA	
27	33802700	ANEL GRAXEIRA	
28	33802800	GAXETA	
29	338029.00	ACENTO GAXETA	
30	338030.00	CABECETE CILINDRICO LATÃO	
31	33803100	GRAXEIRA LATÃO	
32	33803200	PARAFUSO CABEÇOTE	
33	33803300	VALVULA CPL	
38	33803400	ANEL O'RING VALVULA	
39	33803500	COLETOR ADMISSÃO LATÃO	
40	33803600	PARAFUSO C/ ARR. COLETOR	
41	33803700	COLETOR SAÍDA LATÃO	
42	33803800	PARAFUSO	
43	33803900	TAMPÃO C/ VEDAÇÃO	
44	33804000	CAMARA COMPENSADOR	
45	70000369	UNIÃO BOMBA	
46	33804100	PARAFUSO FIX. GRAMPO	
48	33804400	ANEL O'RING CAMARA	
49	33804500	ANEL PRENSA GAXETA	
50	33804600	GAXETA	
51	33804700	PORTA GAXETA	
52	33804800	PISTÃO	
53	33804900	ESFERA	
54	33805000	CORPO BYPASS	
55	33805100	GRAMPO FIX. PORCA	
56	33805200	MANOPLA BYPASS	
57	33805300	CONTRA PORCA REGULADORA	
58	33805400	CORPO MOLA BYPASS	
59	33805500	ALAVANCA BYPASS	
60	33805600	PINO	
61	33805700	PARAFUSO COM ARRUELA	
62	33805800	MOLA BYPASS	
63	33805900	PINO SUP. BYPASS	
69	33806500	ANEL DE VEDAÇÃO EMBOLO	
70	33806600	ACENTO VALVULA BYPASS	
72	30806800	GUARDA PÓ EIXO	
73	30806900	PROTETOR PONTA	

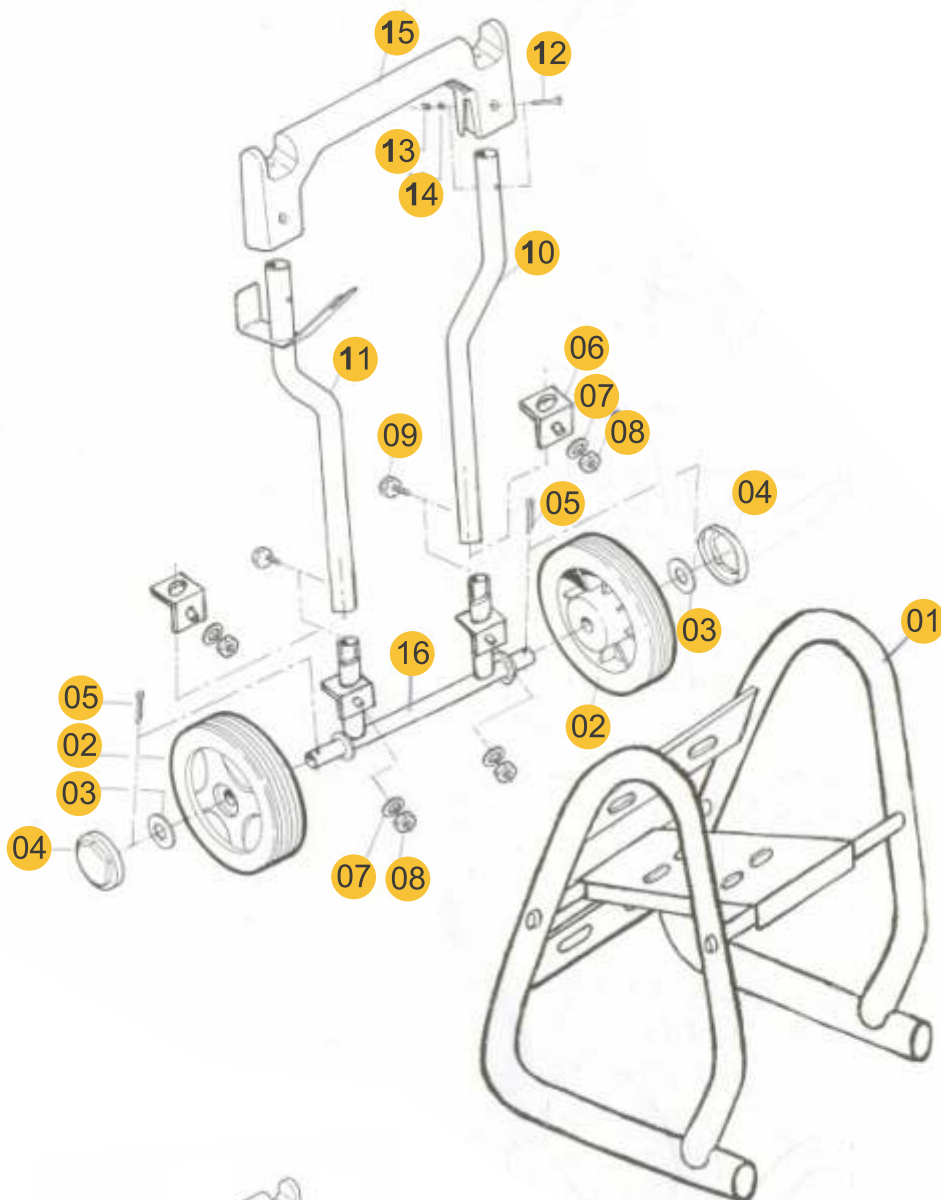


POS.	CÓDIGO	DESCRIÇÃO	QUANT.
1	44310016	CAIXA DE COMANDO	1
2	70020153	VEDAÇÃO	1
3	70008009	CONTATOR 220	1
4	70008015	CONTATOR 380	1
5	70000254	CHAVE LIGA DESLIGA	1
5-B	70000255	ADAPTADOR PLASTICO	1
6	61221054	ELEMENTO CONTATO	1
7	12615600	PARAFUSO M5x20	4
8	70006002	PASSA CABO 13	1
9	44061015	PLUG 4P 220	1
10	44061013	PLUG 4P 380	
11	70008101	CABO ELÉTRICO 4x2,5	10 M.
12	30000021	ETIQUETA 220V	
13	30000022	ETIQUETA 380V	



POS.	CÓDIGO	DESCRIÇÃO	QUANT.
1	61035001	PISTOLA	1
2	70000179	LANÇA 680	1
3	70000373	CONECÇÃO AP M21(F)	1
4	70000376	LUVA ROSCADA	1
5	70000375	EMPUNHADURA	1
6	70000163	MANOPLA	1
7	27000654	BICO P/ ESGUICHO D2,2	1
9	70015002	MANG AP 1/2" 1000 PSI 10m	1
9	70015003	MANG AP 1/2" 1000 PSI 20m	1
10	70000374	ABRAÇADEIRA BI-PARTIDA	2
11	70007009	PARAFUSO SEXT. M8x25	2
12	14144000	PORCA SEXTAVADA M8	2
13	27000652	ESGUICHO AP REGULAVEL 2,2	1
15	70050624	FILTRO SUCC CPL	1
17	70050736	MANG. SUCC CPL S-22 1100	1

Alavanca Móvel



Alavanca Completa

17



POS.	CÓDIGO	DESCRIÇÃO	QUANT.
1	70000399	CHASSI BRUTUS 1100/1900	1
2	70020032	RODA 250 X 55	2
3	30003313	ARRUELA LISA 7/8	2
4	xxxxxxx	CALOTA	2
5	30003314	PINO TRAVA	2
6	70000290	POSICIONADOR	2
7	50186000	ARRUELA LISA M8	4
8	14144000	PORCA SEXT. M8	4
9	70020030	MANIPULO M5	2
10	70000290	ALAVANCA ESQUERDA	1
11	70000289	ALAVANCA DIREITA	1
12	70007007	PARAFUSO M6	3
13	14127100	PORCA SEXT. M6	2
14		ARRUELA LISA M6	2
15	W4362500	ALÇA	1
16	70000378	CONJ. EIXO 7/8	1
17	70020164	ALAVANCA BRUTUS CPL	1

	BRUTUS 1100 FIX	BRUTUS 1100 MOV
Pressão de trabalho (presión de trabajo)	(710 psi)	(710 psi)
Pressão máxima (presión máxima)	(710psi)	(710 psi)
Vazão (caudal)	1100l/h	1100l/h
Tensão (tensión)	220 V (380V) Trif.	220 V (380V) Trif.
Potência elétrica (potencia eléctrica)	2,0 cv	2,0 cv
Frequência (frecuencia)	60Hz (50Hz)	60Hz (50Hz)
Corrente elétrica (corriente eléctrica)	5,9 A (3,4 A)	5,9 A (3,4 A)
Rotação do motor (rotación del motor)	1750rpm	1750rpm
Mang. de alimentação (manguera de alimentación)	3/4" (mín.)	3/4" (mín.)
Temp. de alimentação (temp. de alimentación)	30°C (máx.)	30°C (máx.)
Vazão de alimentação (caudal de alimentación)	1320l/h (mín.)	1320l/h (mín.)
Altura de alimentação (altura de alimentación)	0,3m (min.)	0,3m (min.)
Reservatório de óleo (tanque de aceite)	750ml	750ml
Óleo lubrificante recomendado (aceite)	15 W 40	15 W 40
Dimensões (C x L x A) (medidas (L x A x A))	430x525x520mm	430x525x900mm
Massa (peso) total (masa (peso) total)	45 kg	52kg
Alavanca	Não	Sim

O FABRICANTE SE RESERVA O DIREITO DE PROMOVER ALTERAÇÕES TÉCNICAS A QUALQUER MOMENTO E SEM PRÉVIO AVISO, EM DECORRÊNCIA DE AVANÇOS TECNOLÓGICOS E MODIFICAÇÕES DE ESPECIFICAÇÕES TÉCNICAS E COMERCIAIS! OS VALORES DE PERFORMANCE E DADOS TÉCNICOS INDICADOS NESTE CATÁLOGO, TAIS COMO PRESSÃO, VAZÃO, TEMPERATURA DE TRABALHO, POTÊNCIA ETC. PODEM VARIAR DE ACORDO COM A INSTALAÇÃO ELÉTRICA, FORNECIMENTO DE ÁGUA DE ALIMENTAÇÃO E VARIAÇÕES DE TEMPERATURA E PRESSÃO!



ATENÇÃO !



Leia atentamente estas Instruções de Operação e as Instruções de Segurança antes de operar a máquina!

Verifique a tensão (voltagem) da sua rede elétrica antes de ligar o equipamento!

Verifique se todos os acessórios descritos neste Manual se encontram presentes e em perfeito estado!

Tome cuidado durante a utilização do jato concentrado! O seu uso indevido pode danificar a superfície a ser lavada!



Fresnomaq Indústria de Máquinas S/A
Tel.: (41) 2102 0300 - Fax: 2102 0334
Rua Francisco Dal Negro, 3400, São José dos Pinhais, Pr, Brasil
www.wap.ind.br - wap@wap.ind.br