

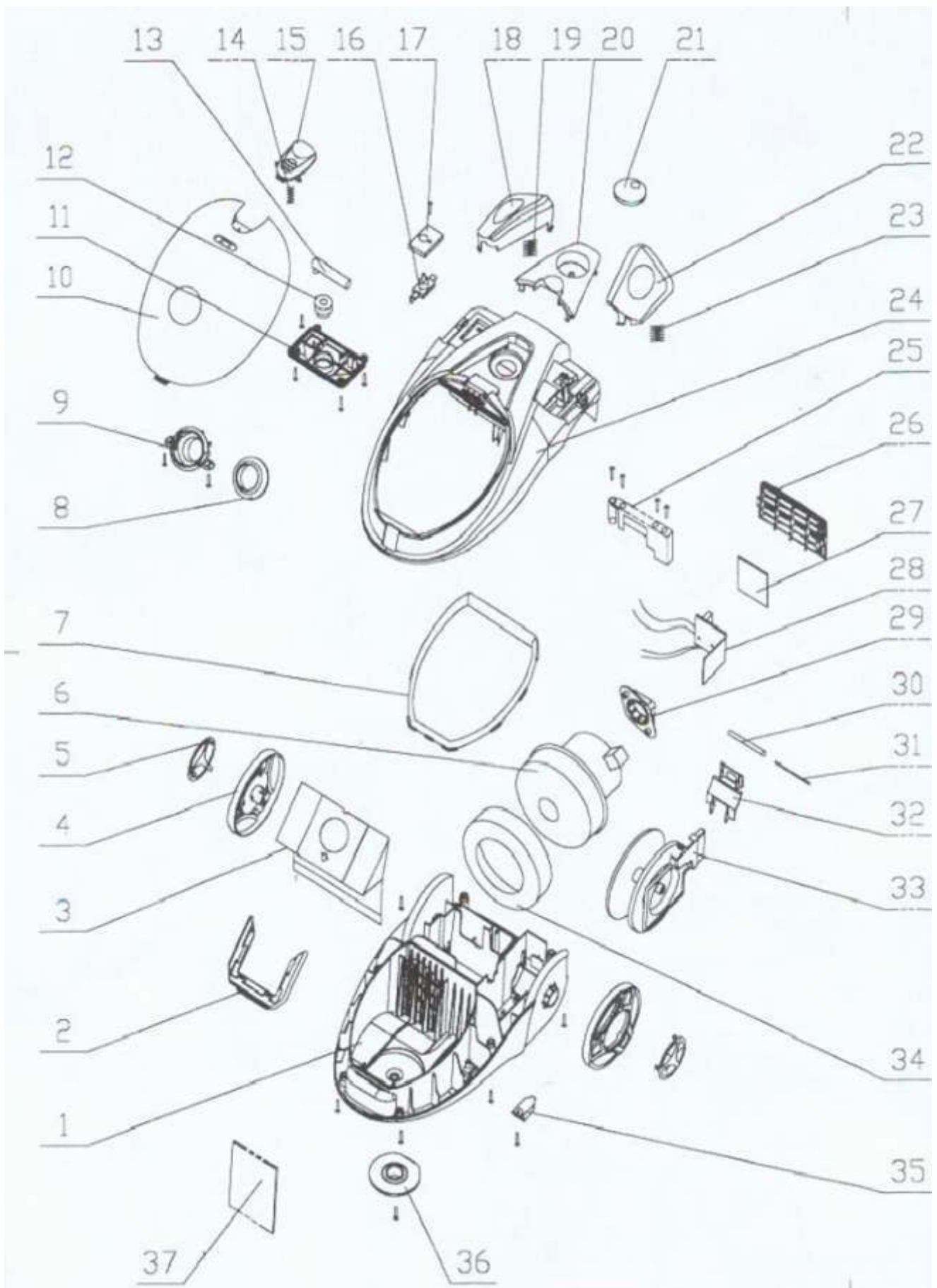


Vista Explodida ASPIRADOR DOMUS

Wap[®]

Marca de Profissional

Setembro 2010
Revisão 01



| No. | DESCRIÇÃO DO ITEM | CODIGO |
|-----|--|----------------------------------|
| 1 | CARENAGEM INFERIOR | 20010306 |
| 2 | ALÇA SACO FILTRO | 20010307 |
| 3 | KIT F.DOMUS/ MW-1300 | 90000103 |
| 4 | RODA | 20010309 |
| 5 | CALOTA W-DOMUS AMARELO CALOTA W-DOMUS BORDO CALOTA W-DOMUS VERDE | 20010310 Fw000716 Fw000722 |
| 6 | MOTOR 110V MOTOR 220V | 20010312 20010313 |
| 7 | ANEL VEDAÇÃO TAMPA | 20010314 |
| 8 | ANEL VEDAÇÃO BOCAL | 20010315 |
| 9 | BOCAL | 20010316 |
| 10 | TAMPA RECIPIENTE W-DOMUS AMARELO TAMPA RECIPIENTE W-DOMUS BORDO TAMPA RECIPIENTE W-DOMUS VERDE | 20010317 Fw000717 Fw000723 |
| 11 | SUORTE IND. FILTRO CHEIO | 20010318 |
| 12 | PROTETOR DO INDICADOR | 20010319 |
| 13 | INDICADOR SACO FILTRO CHEIO | 20010320 |
| 14 | MOLA TRAVA TAMPA | 20010321 |
| 15 | TRAVA TAMPA W-DOMUS AMARELO TRAVA TAMPA W-DOMUS BORDO TRAVA TAMPA W-DOMUS VERDE | 20010323 Fw000718 Fw000724 |
| 16 | INTERRUPTOR | 20010324 |
| 17 | FIXADOR DO INTERRUPTOR | 20010325 |
| 18 | ACIONADOR DO INTERRUPTOR W-DOMUS AMARELO ACIONADOR DO INTERRUPTOR W-DOMUS BORDO ACIONADOR DO INTERRUPTOR W-DOMUS VERDE | 20010326 Fw000719 Fw000725 |
| 19 | MOLA ACIONADOR | 20010327 |
| 20 | TAMPA SUPERIOR W-DOMUS AMARELO TAMPA SUPERIOR W-DOMUS BORDO TAMPA SUPERIOR W-DOMUS VERDE | 20010328 Fw000637 Fw000726 |
| 21 | BOTÃO ACABAMENTO | 20010329 |
| 22 | BOTÃO ENROLADOR DE CABO W-DOMUS AMARELO BOTÃO ENROLADOR DE CABO W-DOMUS BORDO BOTÃO ENROLADOR DE CABO W-DOMUS VERDE | 20010330 Fw000721 Fw000727 |
| 23 | MOLA ACIONADOR | 20010327 |
| 24 | CARENAGEM SUPERIOR | 20010332 |
| 25 | SUP. SUPERIOR FIX. MOTOR | 20010333 |
| 26 | GRADE SAIDA DE AR | 20010334 |
| 27 | FILTRO SAIDA AR | 20010335 |
| 28 | PLACA CIRCUITO IMPRESSO | 20010336 |
| 29 | MANCAL MOTOR | 20010337 |
| 30 | LUVA DO EIXO | 20010338 |
| 31 | EIXO | 20010339 |
| 32 | RETENTOR PLUG | 20010340 |
| 33 | ENROLADOR CABO | 20010341 |
| 34 | ANEL VEDAÇÃO MOTOR | 20010342 |
| 35 | PORTA ESCOVA MOTOR | 20010343 |
| 36 | RODIZIO | 20010344 |
| 37 | FILTRO ENTRADA DE AR | 20010345 |



| | | |
|----|-----------------------------|----------|
| 38 | MANG. SUCÇÃO CPL. Wap Domus | 20010346 |
| 39 | EXTENÇÃO RETA Wap Domus | 20010347 |
| 40 | BICO MULTIPLO Wap Domus | 20010348 |
| 41 | BICO CANTO Wap Domus | 20010349 |
| 42 | BICO ESCOVA Wap Domus | 20010350 |



Wap[®]

Marca de Profissional

Fresnomaq Indústria de Máquinas S/A.
Rua Francisco Dal Negro, 3400
83025-320 - São José dos Pinhais - PR - Brasil
Tel: (41) 2102-0300 / Fax: (41) 2102-0334
wap@wap.ind.br www.wap.ind.br