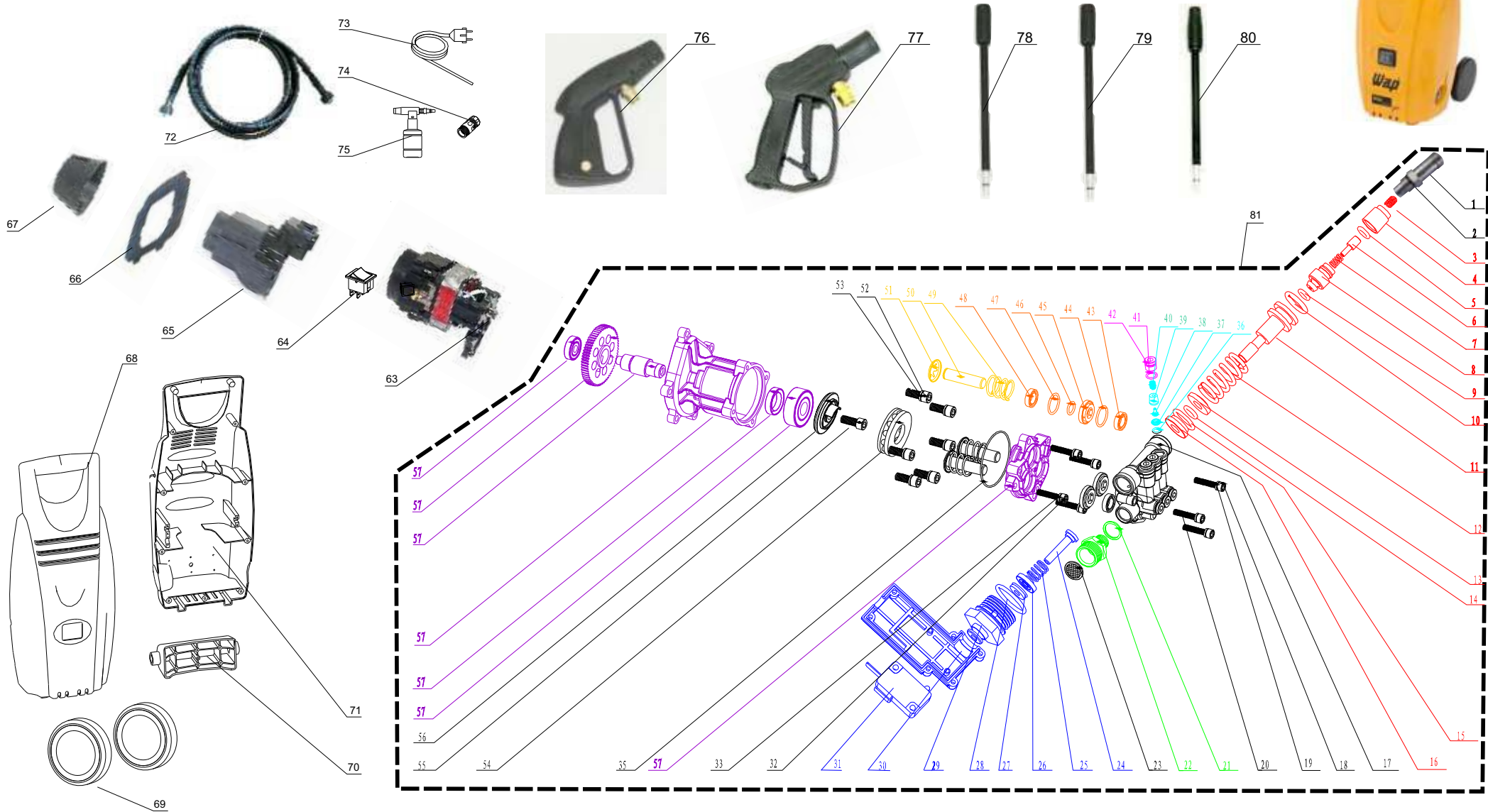


Wap[®]

WAP MINI PLUS II e III



KIT N° 1-(VG70-03-16) KIT BPS

KIT N° 3-(VG70-24-31) CONJ. MICRO SWIT

KIT N° 5-(VG70-41-42) KIT TAMP VALV. S/P

KIT N° 7-(VB70-49-51) KIT PISTÃO CPL

KIT N° 2-(VG70-16-17) KIT ENTRADA ÁGUA

KIT N° 4-(VG70-36-40) KIT VALV. S/P

KIT N° 6-(VB70-44-48) KIT VEDAÇÕES

KIT N° 8-(FW001147) CONJ. ENGREN

**ABRIL 2014
Rev. 05**



| Seq | Código | Descrição |
|-----|-------------------|--|
| 1 | VB70-0001 | CONX SAÍDA AGUA (PLUS/SUPER II) |
| 3 | VG70-03-16 | KIT N° 01 VALV BPS EXCEL/VALEN/PLUS/SUPER VERSÃO II/III |
| 17 | VG70-0017 | CABEÇOTE (EXCEL/VALEN/PLUS/SUPER) VERSÃO II/III |
| 18 | VG70-0018 | PARF ALLEN M6x25 (EXCEL/VALEN/PLUS/SUPER) VERSÃO II/III |
| 19 | 70001006 | ARR PRESS 6mm ZN |
| 20 | 30020115 | PARF ALLEN CC M5X35 ZN |
| 21 | VB70-16-17 | KIT N° 02 ENTR AGUA MINI PLUS II |
| 23 | VB70-0018 | FILTR ENTR AGUA (PLUS/SUPER/PREM/TOP/EXCEL/VALEN/BRAVO) |
| 24 | VG70-24-31 | KIT N° 03 CONJ MICRO(EXCELL/SUPER/VALEN/PLUS)VERSÃO II/III |
| 35 | 50043202 | O-RING 58,42 X 2,62 (2-141) |
| 36 | VG70-36-40 | KIT N° 4 VALV S/P (EXCEL/VALEN/PLUS/SUPER) VERSÃO II/III |
| 41 | VG70-41-42 | KIT N° 5 TAMP VALV EXCEL/VALEN/PLUS/SUPER VERSÃO II/III |
| 44 | VB70-44-48 | KIT N° 6 VEDAÇÃO (PLUS/SUP/VALEN/EXCEL/PREM/BRAV). |
| 45 | VB70-0040 | ANEL CENTR CPL (PLUS/SUPER/PREM/COMPACT/EXCELL/BRAV/VALEN) |
| 49 | VB70-49-51 | KIT N° 7 PISTÕES (PLUS/SUPER/PREM/COMPACT/EXCEL/BRAV/VALEN) |
| 54 | VG70-0054 | ROLAM ESFERA BOMB (EXCEL/PLUS/SUPER/VALEN) VERSÃO II/III |
| 55 | VB70-0029 | PARF CAME M8 X 20 (PLUS/SUPER/PREM/TOP/EXCEL/VALEN/BRAV) |
| 56 | APW90-74 | CAME 127V 9° |
| 56 | APW90-74A | CAME 230V 12° |
| 57 | Fw001147 | KIT N° 8 CONJ. ENGRNAGEM E GUIA PISTÕES |
| 63 | VG70-0064 | MT 127V/60Hz (EXCELLENT/SUPER/PLUS/VALEN/) VERSÃO III |
| 63 | VG70-064A | MT 230V/60Hz (EXCELLENT/SUPER/PLUS/VALEN/) VERSÃO III |
| 64 | VB70-0052 | INTERRUPTOR (PLUS/EXCEL/SUPER/PREM/TOP/VALEN/BRAVO) |
| 65 | VB70-0070 | PROT MOTOR MINI PLUS VERSÃO II |
| 66 | VB70-0071 | SEPARADOR DE AMBIENTES - MINI PLUS VERSÃO II |
| 67 | VB70-0072 | PROT SUP MT MINI PLUS VERSÃO II |
| 68 | VB70-0064 | CARENAGEM FRONTAL MINI PLUS II |
| 69 | VB70-0066 | RODA MINI PLUS II |
| 70 | VB70-0055 | SUPTTE CHASSI INF MINI PLUS II |
| 71 | VB70-0056 | CAREN TRASEIRA MINI PLUS II |
| 72 | VA90-0077 | MANGUEIRA AP 5M CONX M22xM22 |
| 73 | VB70-0060 | CABO ELÉTRICO (PLUS/EXCEL/SUPER/VALENTE) |
| 74 | VB70-0059 | ENGATE RÁPIDO (PLUS/EXCEL/SUPER/PREM/TOP/VALENTE/BRAVO) |
| 75 | VB70-0058 | RESERV SHAMP ENCAIXE LARGO |
| 75 | 120EP-060 | RESERV SHAMP ENCAIXE FINO |
| 76 | VB70-0075 | PISTOLA M-22 (ENCAIXE LARGO) |
| 77 | 20011207 | PISTOLA M-22 (ENCAIXE FINO) |
| 78 | 120EP-068 | BAIONETA ALUMINIO (ENCAIXE LARGO) |
| 79 | 20011208 | BAIONETA ALUMINIO (ENCAIXE FINO) |
| 80 | VB70-0078 | LANÇ VARIO 70BAR (PLUS/VALENTE/EXCELL/CLASS) |
| 81 | VB70-0073 | CONJ BOMBA MINI PLUS VERSÃO II (SOMENTE VENDA) |



**WAP MINI PLUS II e III
ABW-VB-70**