



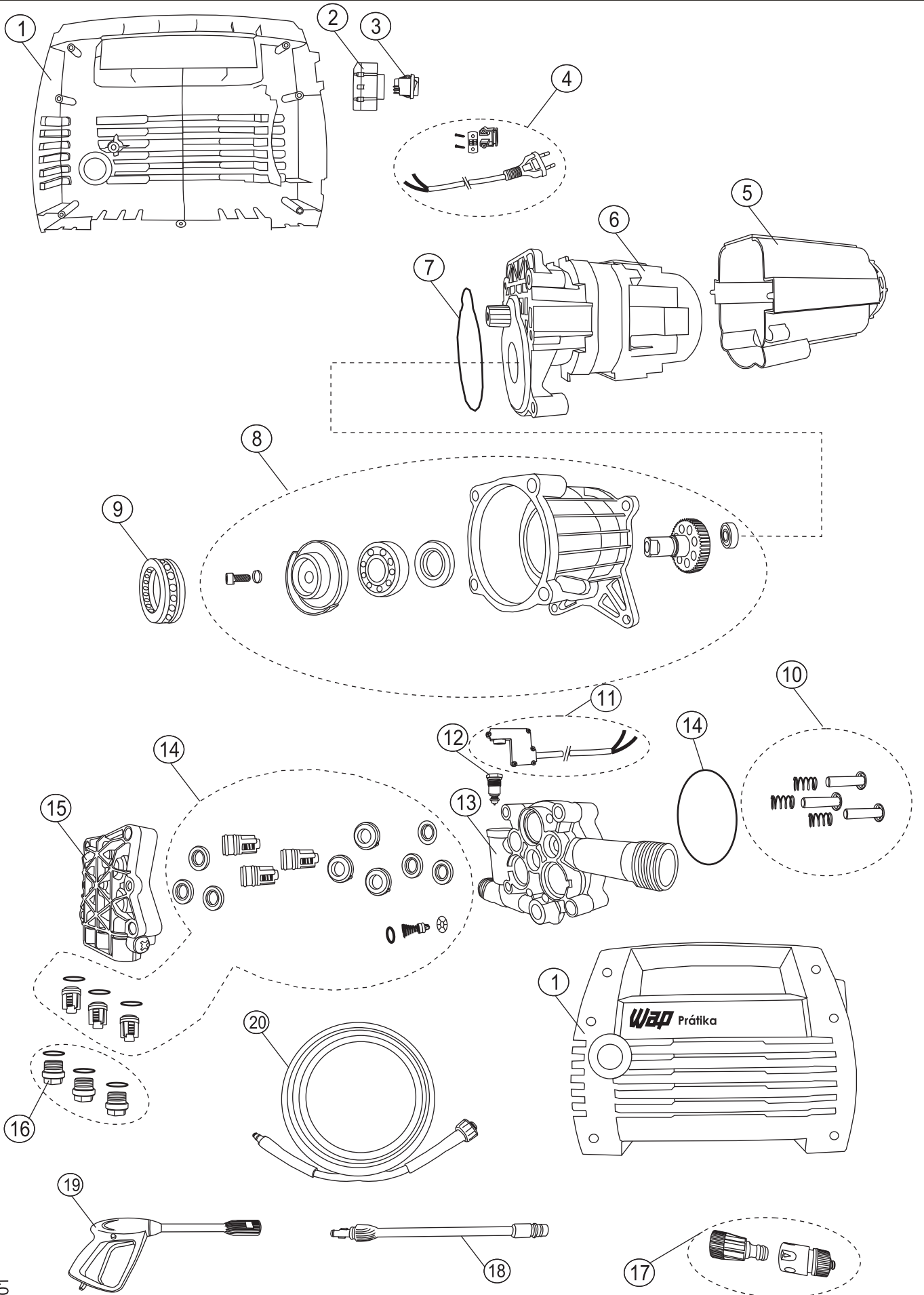
Vista Explodida **PRATIKA**



Wap[®]

Marca de Profissional

Julho 2011
Revisão 02



Posição	Código	Qty	Descrição	Observação
1	20010903	1	CARENAGEM DIR/ESQ LAVAD PRATICA	
2	20010904	1	SUPTTE INTERRUPTOR LAVAD PRATIKA	
3	H1200R1500	1	INTERRUPT MINI YLQ15/YLQ16/PRATIKA	
4	VB70-0060	1	CABO ELÉTRICO (PLUS/SUPER/EXCEL/VALEN)	
5	H1200R1012	1	SUPTTE PROT MOTOR MINI YLQ15/YLQ16/PRATIKA	
6	H1500R1013	1	MOTOR MINI YLQ16/PRATIKA 127V/60Hz	
6	H1500R1013-A	1	MOTOR MINI YLQ16/PRATIKA 220V/60Hz	
7	H1200R1014	1	ANEL VED MOTOR MINI YLQ15/YLQ16/PRATIKA	
8	H1200R1015	1	CONJUNTO CARTER CPL (YLQ15/YLQ16/PRATIKA)	KIT N°1
9	H1200R1017	1	ROLAM AXIAL MINI YLQ15/YLQ16/PRATIKA	
10	H1200R1023	1	KIT N° 2 PISTÕES MINI YLQ15/YLQ16/PRATIKA	KIT N°2
14	H1200R1029	1	KIT N° 3 REPARO MINI YLQ15/YLQ16/PRATIKA	Item integrante do kit n°3 pos 14
11	H1200R1020	1	KIT N°4 CONJ. MICRO SWITCH MINI YLQ15/YLQ16/PRATIKA	KIT N°4
12	H1001R2KIT3	1	VALV BPS CPL MINI YLQ15/YLQ16/PRATIKA	
13	H1200R1022	1	GUIA PISTÕES MINI YLQ15/YLQ16/PRATIKA	
14	H1200R1029	1	KIT N° 3 REPARO MINI YLQ15/YLQ16/PRATIKA	KIT N°3
15	H1200R1031	1	CABEÇOTE MINI YLQ15/YLQ16/PRATIKA	
16	H1200R1033	3	TAMPÃO COM O'RING VALV MINI YLQ15/YLQ16/PRATIKA	
17	70001004	1	ENGATE RÁPIDO CPL NAC (LARANJA)	
18	20010906	1	LANÇA WAP PRATIKA/MINI YLQ15	
19	20010905	1	PISTOLA WAP PRATIKA	
20	20010907	1	MANGUEIRA AP WAP PRATIKA	



Wap[®]

Marca de Profissional

Fresnomaq Indústria de Máquinas S/A.
Rua Francisco Dal Negro, 3400
83025-320 - São José dos Pinhais - PR - Brasil
Tel: (41) 2102-0300 / Fax: (41) 2102-0334
wap@wap.ind.br www.wap.ind.br